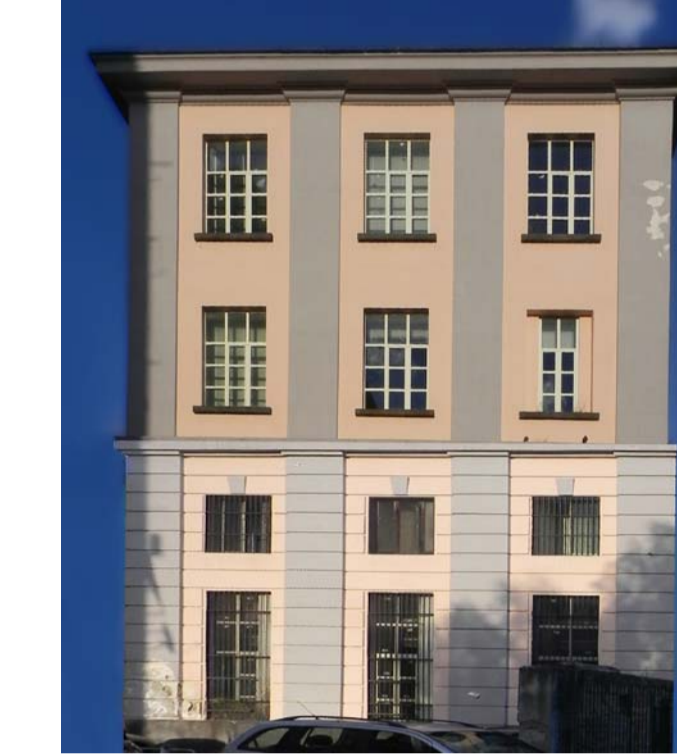




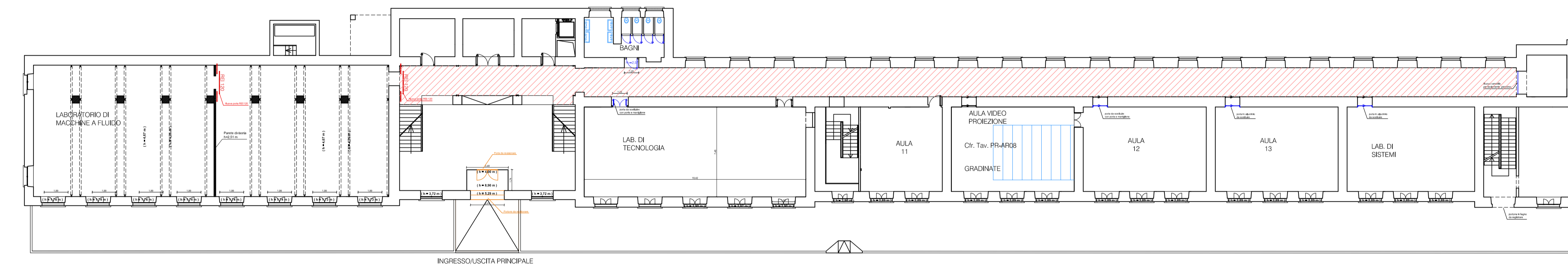
PROSPETTO ESTERNO SU STRADA - Scala 1:200



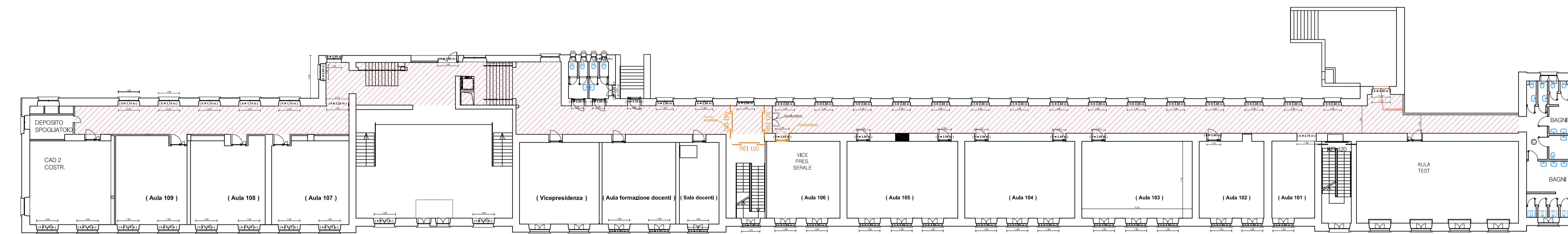
PROSPETTO INTERNO LATO CORTILE - Scala 1:200



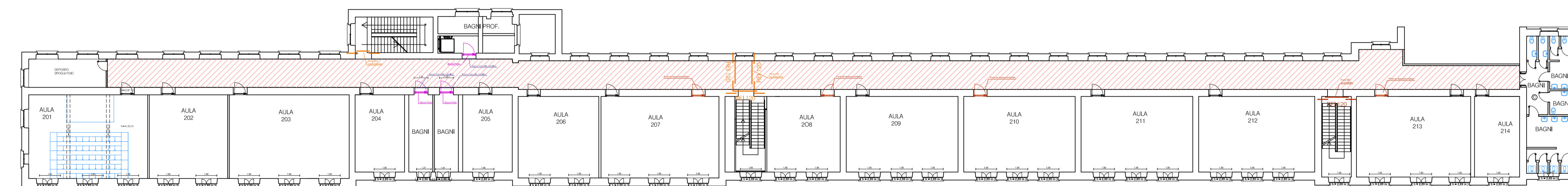
PROSPETTO SU STRADA - Scala 1:200



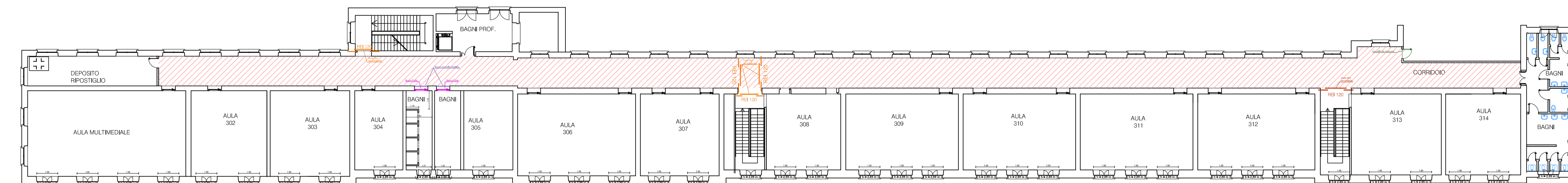
PIANTA A LIVELLO STRADALE - Scala 1:200



PIANTA LIVELLO PRIMO - Scala 1:200



PIANTA LIVELLO SECONDO - Scala 1:200



PIANTA LIVELLO TERZO - Scala 1:200

VERIFICA DEL 20% DELLA CONTROSOFFITTATURA



**CITTA' DI NAPOLI**  
PROVINCIA DI NAPOLI

INCARICO PROFESSIONALE DI PROGETTAZIONE DEFINITIVA, ESECUTIVA, COORDINAMENTO DELLA SICUREZZA IN FASE DI PROGETTAZIONE ED ESECUZIONE, DIREZIONE DEI LAVORI E CONTABILITÀ, RELATIVI AL PROGETTO PON FESR 2007-2013 ASSE II "QUALITÀ DEGLI AMBIENTI SCOLASTICI" - OBIETTIVO C "AMBIENTI PER L'APPRENDIMENTO" 2007-2013  
**PROGETTO DEFINITIVO - ESECUTIVO**



TITOLO ELABORATO:  
**ADEGUAMENTO SICUREZZA: VIE D'ESODO E MANUTENZIONE SU INFISSI INTERNI ED ESTERNI**

PROGETTISTI INCARICATI: **R.T.P.: "Vitruvius Engineering s.a.s."**  
MANDATARIO: **VITRUVIUS ENGINEERING S.A.S.**  
Ing. Vincenzo CALVANESE  
MANDANTI: **Ing. Angelo GRIECI**  
Ing. Giancarmine LEPORE

STAZIONE APPALTANTE: **POLO TECNICO "FERMI - GADDA"**  
CORO MILITA 141, 80141 NAPOLI  
Ing. Giuseppe TRANCHINI

REV.	DATA	FILE	OGGETTO	RED.	APPR.
01	OCTOBRE 2014	1:200	PR-AR11.DWG	PR	AR11
02	021_2014	MA - GL	VC	PR	AR11

L'elaborato è di proprietà degli Autori. Ogni riproduzione anche parziale è vietata.