



Unione Europea

FONDI
STRUTTURALI
EUROPEI

pon
2007-2013



Ministero dell'Istruzione, dell'Università e della Ricerca
Dipartimento per la Programmazione
D.G. per gli Affari Internazionali - Ufficio IV
Programmazione e gestione dei fondi strutturali europei
e nazionali per lo sviluppo e la coesione sociale

AMBIENTI PER L' APPRENDIMENTO (FESR)



CITTA' DI NAPOLI

PROVINCIA DI NAPOLI

INCARICO PROFESSIONALE DI PROGETTAZIONE DEFINITIVA, ESECUTIVA, COORDINAMENTO DELLA SICUREZZA IN FASE DI PROGETTAZIONE ED ESECUZIONE, DIREZIONE DEI LAVORI E CONTABILITÀ, RELATIVI AL PROGETTO PON FESR 2007-2013 ASSE II

“QUALITÀ DEGLI AMBIENTI SCOLASTICI” - OBIETTIVO C “AMBIENTI PER L'APPRENDIMENTO” 2007-2013

PROGETTO DEFINITIVO - ESECUTIVO



TITOLO ELABORATO:

FASCICOLO FOTOGRAFICO

PROGETTISTI INCARICATI:

R.T.P.: "Vitruvius Engineering s.a.s."

MANDATARIO: VITRUVIUS ENGINEERING S.A.S.



Ing. Vincenzo CALVANESE

Sede: Viale M. Cristina di Savoia 18 A, 80122 NAPOLI
Recapiti: Tel. 081-19560300 - fax. 081-2140751
PEC: vitruvius@pec.it

MANDANTI: Ing. Angelo GRIECI

Ing. Giancarmine LEPORE

STAZIONE APPALTANTE:

POLO TECNICO "FERMI - GADDA"

Corso Malta 141, 80141 Napoli
Tel. 081-7806938
Fax. 081-5993796
e-mail/PEC: natf24000r@pec.istruzione.it

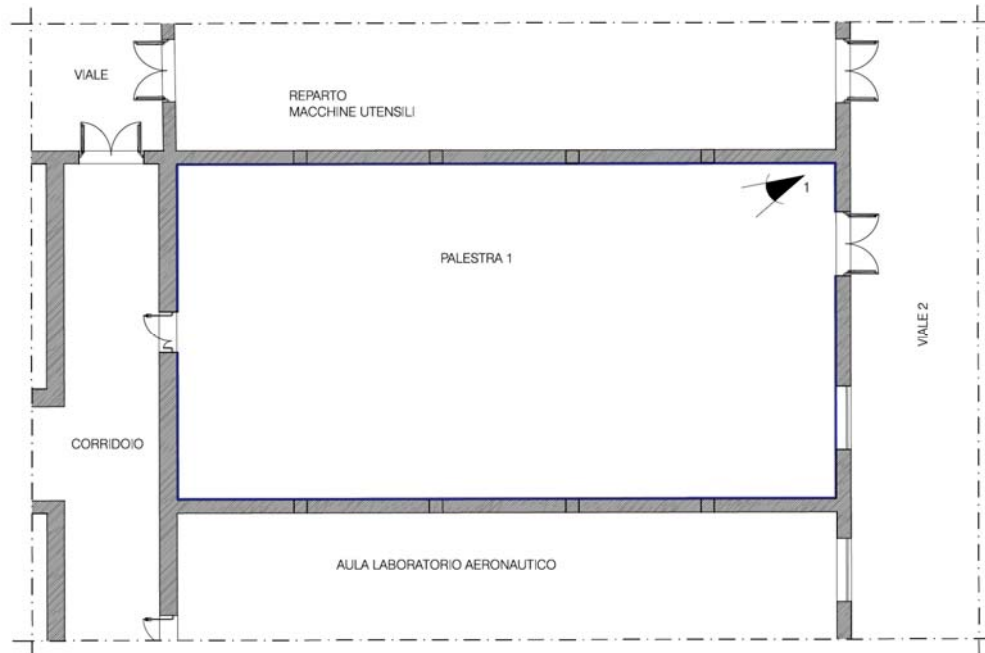
RESPONSABILE UNICO DEL PROCEDIMENTO:

Prof. Giuseppe TRANCHINI

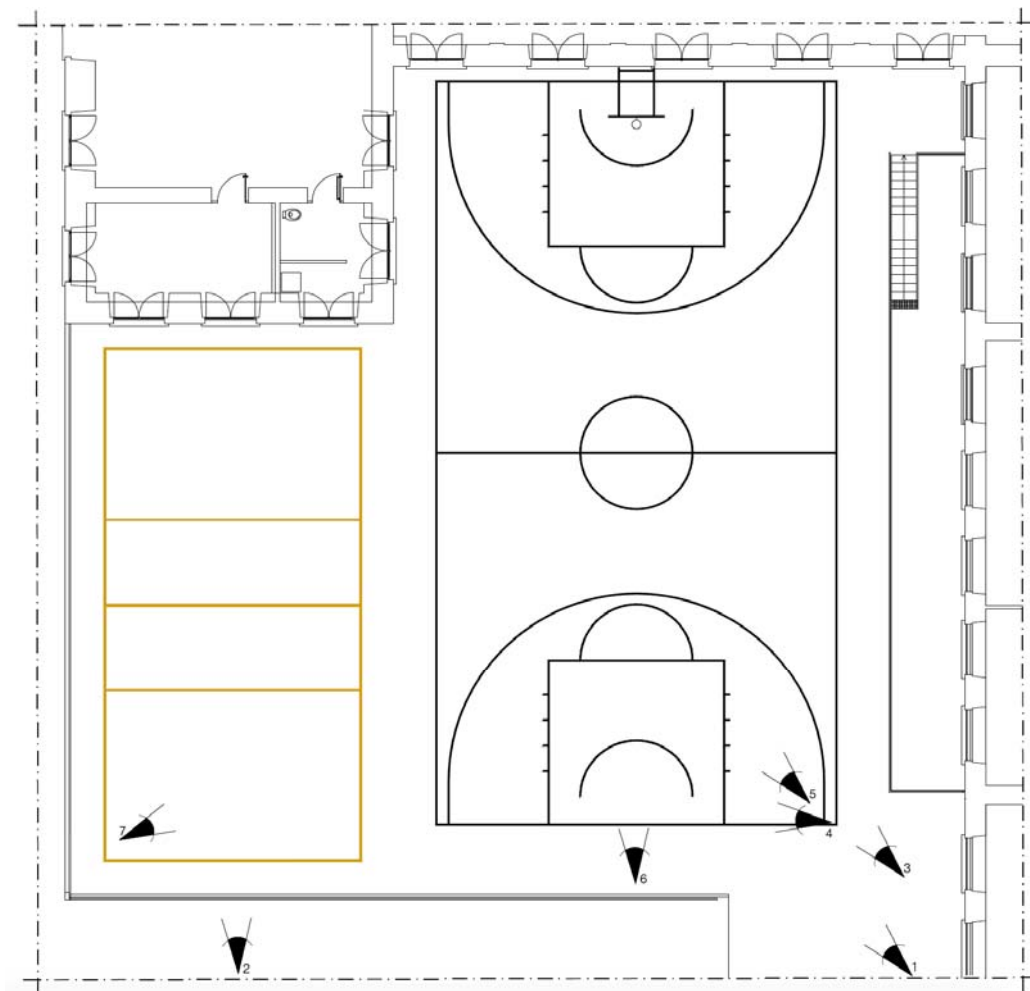
REV.	DATA	FILE	OGGETTO	RED.	APPR.

DATA: OTTOBRE 2014	SCALA: -	FILE: REL-002.PDF	ELABORATO N.		
JOB NUMBER 021_2014	REDATTO: AM	APPROVATO: VC	REL	002	

L'elaborato è di proprietà degli Autori. Ogni riproduzione anche parziale è vietata.



Palestra coperta - Foto 1



Aree gioco scoperte - Foto 1



Aree gioco scoperte - Foto 2

Progettisti: R.T.P. "Vitruvius Engineering s.a.s."

Vitruvius Engineering s.a.s. Mandatario – Ing. Angelo Grieci, Mandante – Ing. Giancarmine Lepore, Mandante e giovane professionista.



Aree gioco scoperte - Foto 3



Aree gioco scoperte - Foto 5



Aree gioco scoperte - Foto 4



Aree gioco scoperte - Foto 6

Polo Tecnico "Fermi-Gadda", Corso Malta 141 – 80141 Napoli

Incarico professionale di Progettazione Definitiva, Esecutiva, Coordinamento della Sicurezza in fase di progettazione ed esecuzione, direzione dei lavori e contabilità, relativi al progetto PON FESR 2007-2013 Asse II "Qualità degli ambienti scolastici" – obiettivo C "Ambienti per l'apprendimento" 2007-2013.

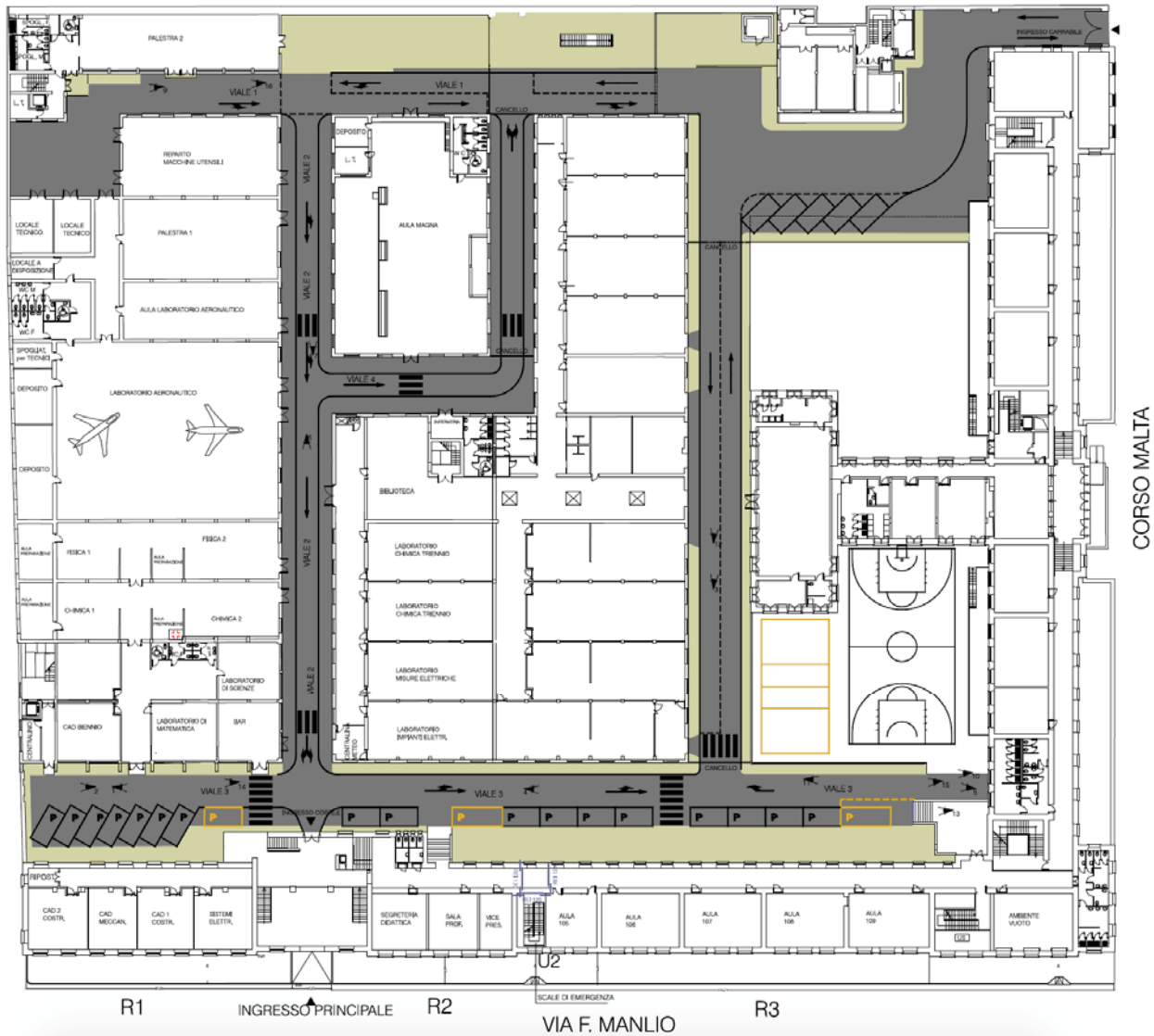
Rel_002-Fascicolo fotografico



Aree gioco scoperte - Foto 7

Progettisti: R.T.P. "Vitruvius Engineering s.a.s."

Vitruvius Engineering s.a.s. Mandatario – Ing. Angelo Grieci, Mandante – Ing. Giancarmine Lepore, Mandante e giovane professionista.





Viabilità interna - Foto 1



Viabilità interna - Foto 3



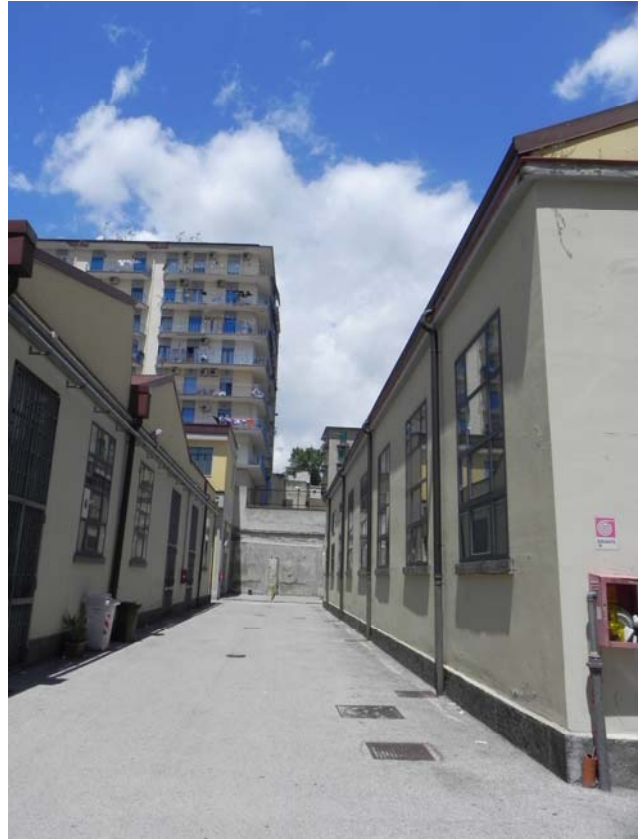
Viabilità interna - Foto 2



Viabilità interna - Foto 4



Viabilità interna - Foto 5



Viabilità interna - Foto 7



Viabilità interna - Foto 6



Viabilità interna - Foto 8



Viabilità interna - Foto 9



Viabilità interna - Foto 11



Viabilità interna - Foto 10



Viabilità interna - Foto 12



Viabilità interna - Foto 13



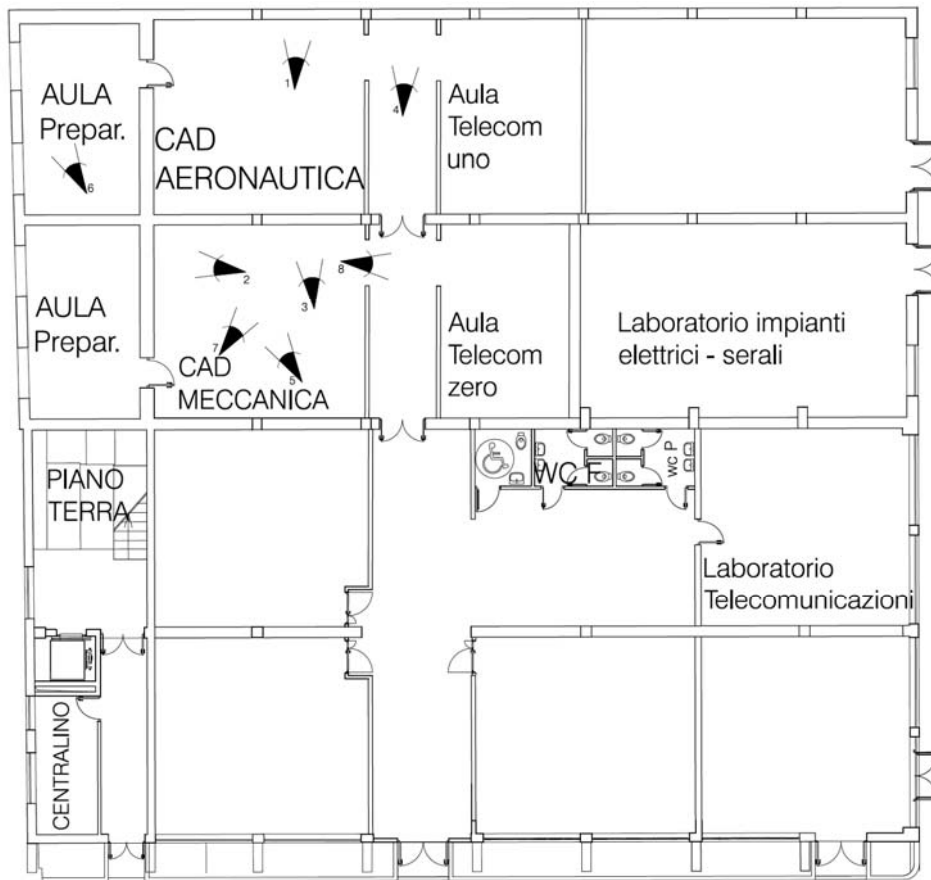
Viabilità interna - Foto 15



Viabilità interna - Foto 14



Viabilità interna - Foto 16



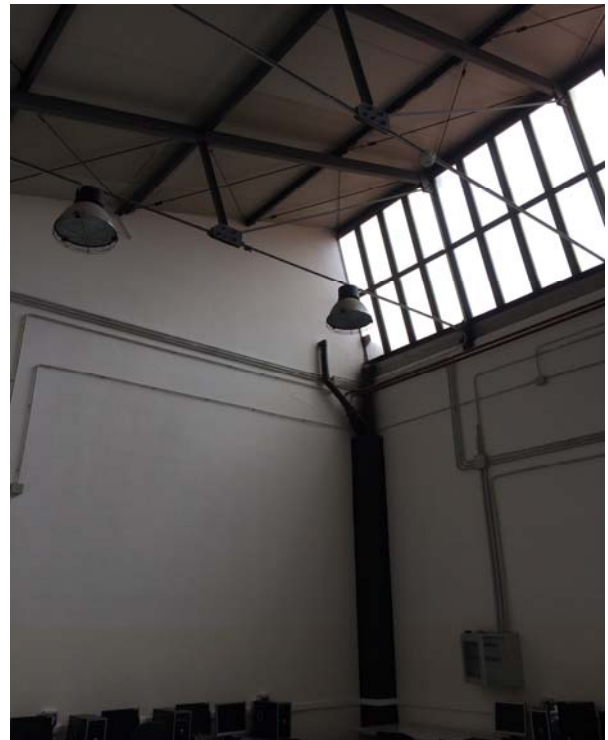
Laboratorio CAD - Foto 1



Laboratorio CAD - Foto 2



Laboratorio CAD - Foto 3



Laboratorio CAD - Foto 5



Laboratorio CAD - Foto 4



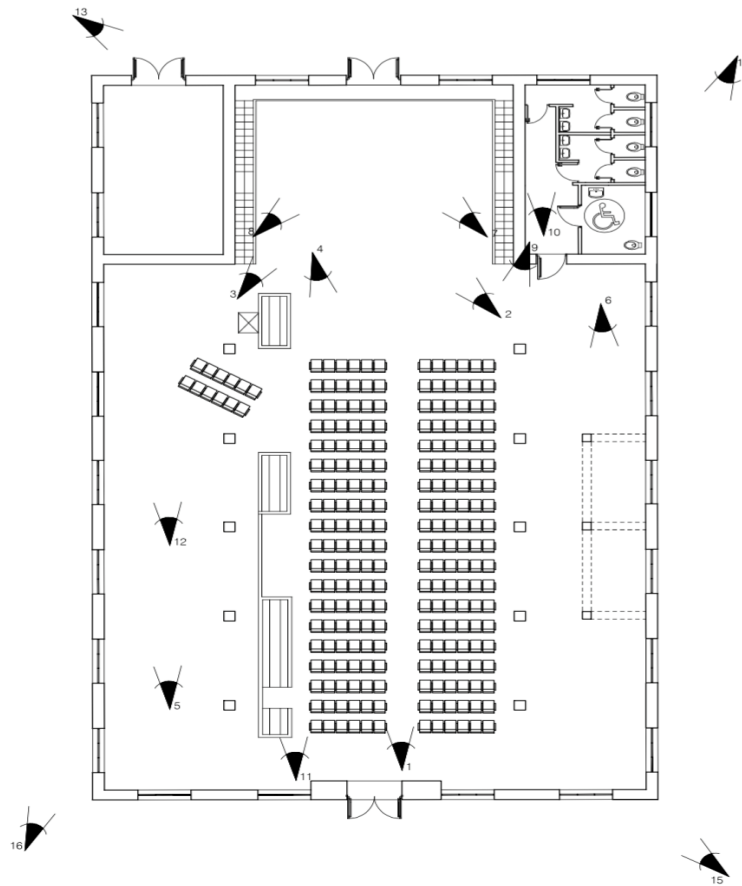
Laboratorio CAD - Foto 6



Laboratorio CAD - Foto 7



Laboratorio CAD - Foto 8



Aula Magna - Foto 1



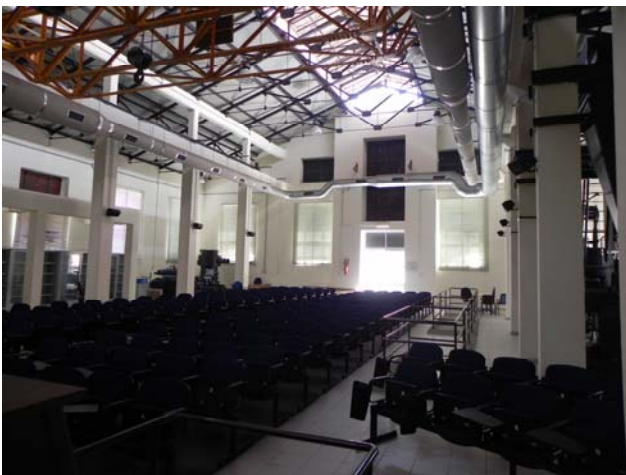
Aula Magna - Foto 2



Aula Magna - Foto 3



Aula Magna - Foto 5



Aula Magna - Foto 4



Aula Magna - Foto 6



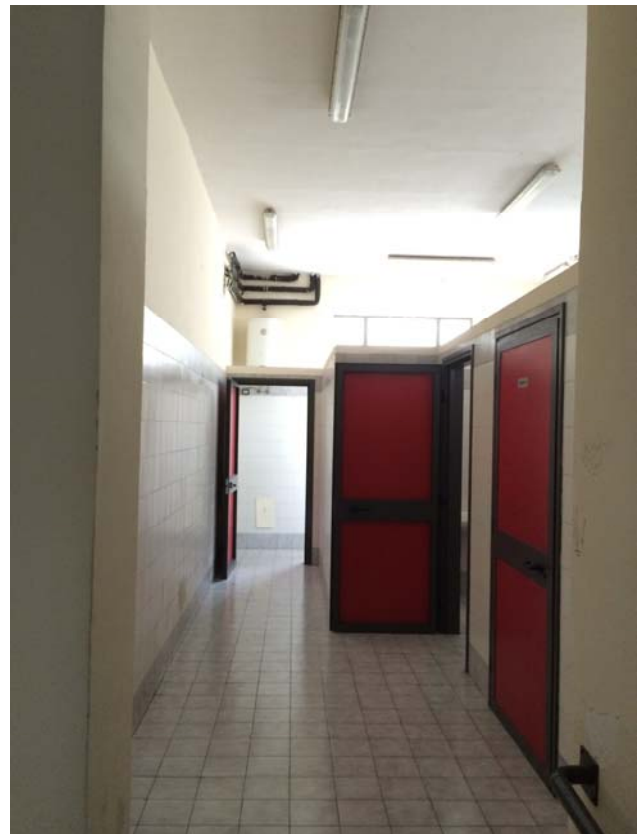
Aula Magna - Foto 7



Aula Magna - Foto 9



Aula Magna - Foto 8



Aula Magna - Foto 10



Aula Magna - Foto 11



Aula Magna - Foto 13



Aula Magna - Foto 12



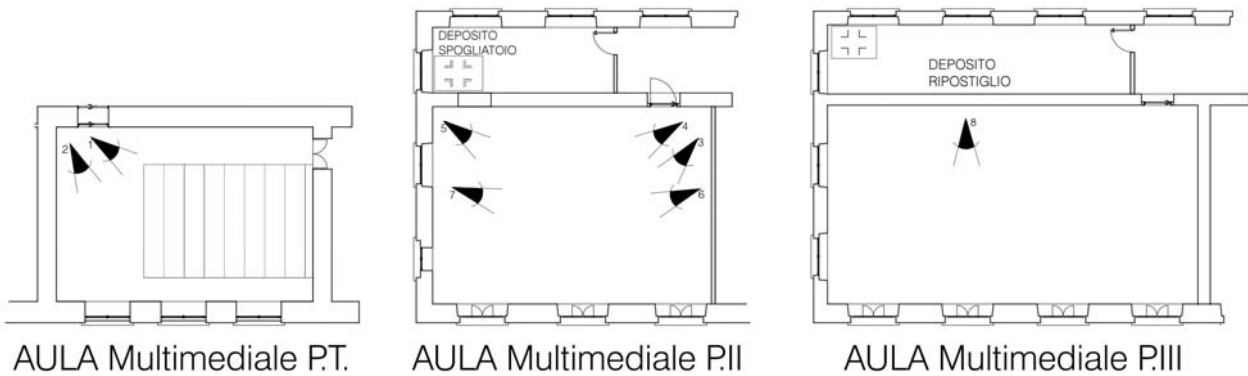
Aula Magna - Foto 14



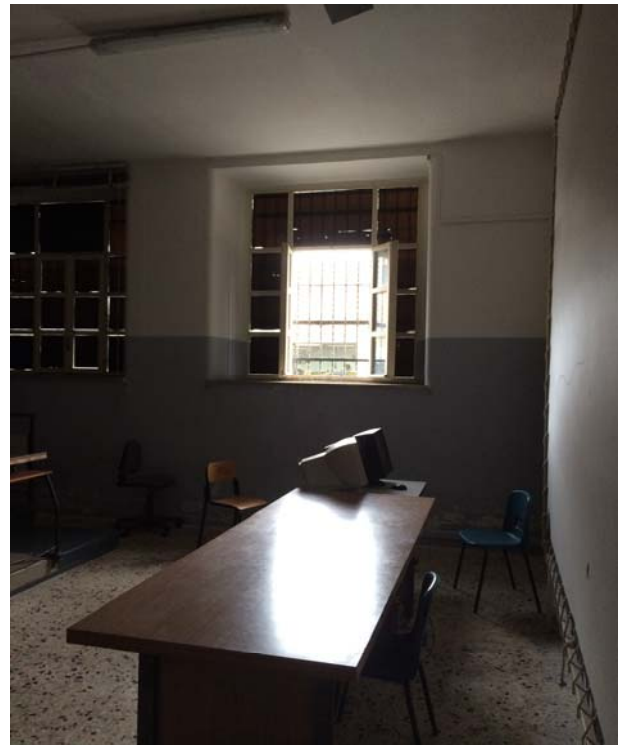
Aula Magna - Foto 15



Aula Magna - Foto 16



Aule multimediali - Foto 1



Aule multimediali - Foto 2



Aule multimediali - Foto 3



Aule multimediali - Foto 5



Aule multimediali - Foto 4



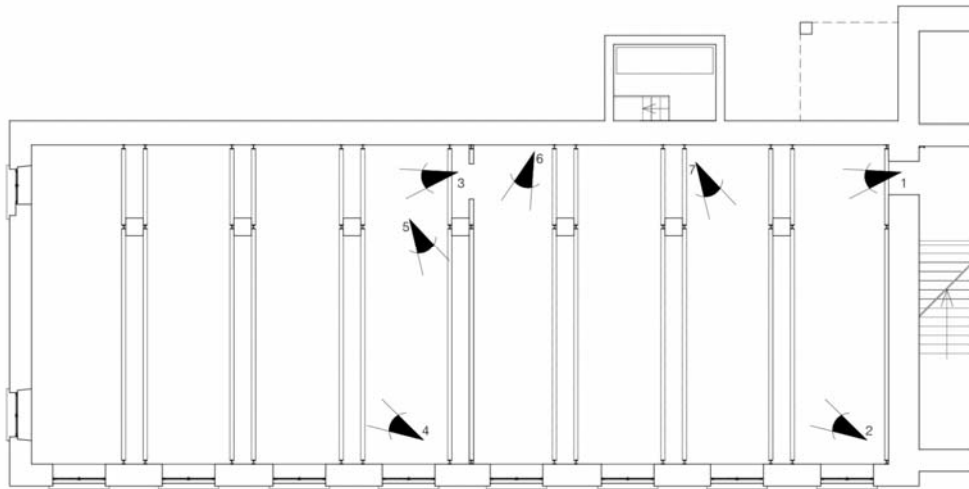
Aule multimediali - Foto 6



Aule multimediali - Foto 7



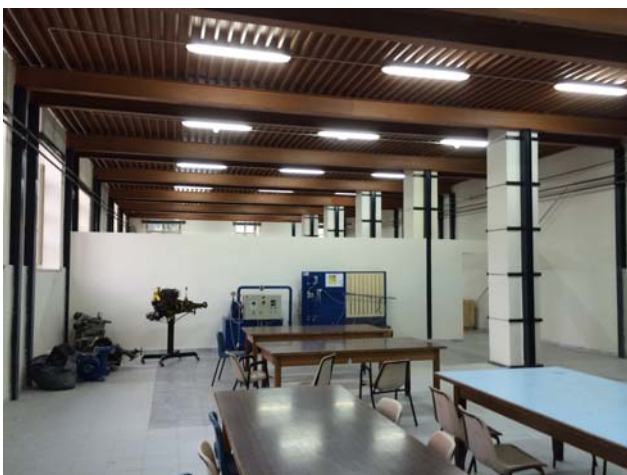
Aule multimediali - Foto 8



Laboratorio meccanica a fluido - Foto 1



Laboratorio meccanica a fluido - Foto 3



Laboratorio meccanica a fluido - Foto 2



Laboratorio meccanica a fluido - Foto 4



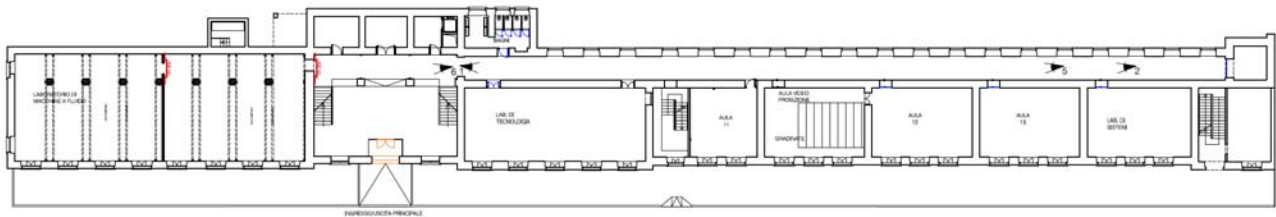
Laboratorio meccanica a fluido - Foto 5



Laboratorio meccanica a fluido - Foto 7



Laboratorio meccanica a fluido - Foto 6



Piano Terra - Foto 1



Piano Terra - Foto 3



Piano Terra - Foto 2



Piano Terra - Foto 4



Piano Terra - Foto 5



Piano Terra - Foto 7



Piano Terra - Foto 6



Piano Terra - Foto 8

Polo Tecnico "Fermi-Gadda", Corso Malta 141 – 80141 Napoli

Incarico professionale di Progettazione Definitiva, Esecutiva, Coordinamento della Sicurezza in fase di progettazione ed esecuzione, direzione dei lavori e contabilità, relativi al progetto PON FESR 2007-2013 Asse II "Qualità degli ambienti scolastici" – obiettivo C "Ambienti per l'apprendimento" 2007-2013.

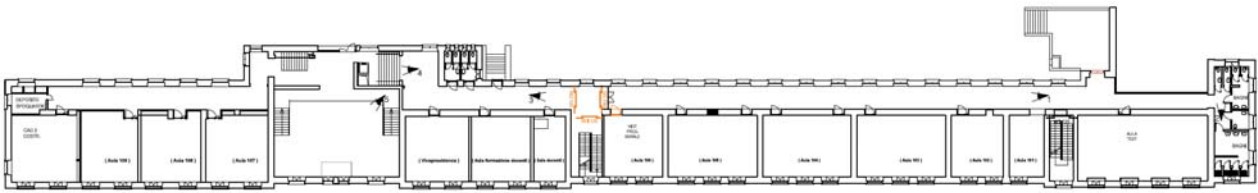
Rel_002-Fascicolo fotografico



Piano Terra - Foto 9

Progettisti: R.T.P. "Vitruvius Engineering s.a.s."

Vitruvius Engineering s.a.s. Mandatario – Ing. Angelo Grieci, Mandante – Ing. Giancarmine Lepore, Mandante e giovane professionista.



Piano I - Foto 1



Piano I - Foto 2



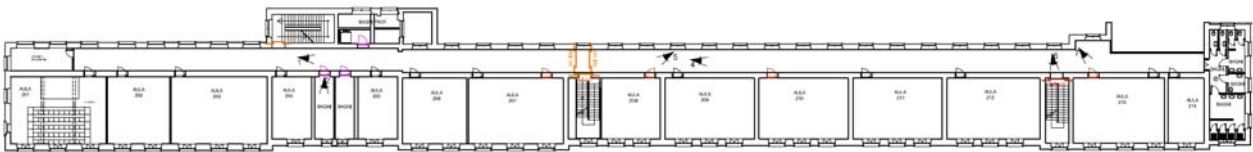
Piano I - Foto 3



Piano I - Foto 5



Piano I - Foto 4



Piano II - Foto 1



Piano II - Foto 3



Piano II - Foto 2



Piano II - Foto 4



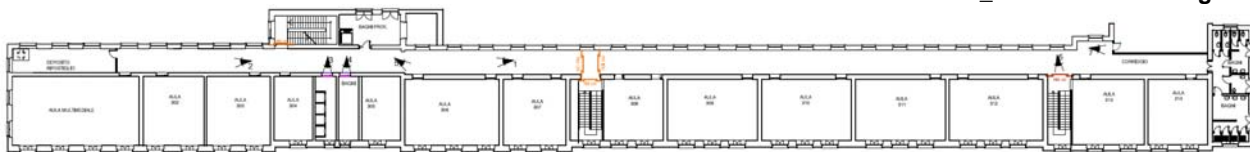
Piano II - Foto 5



Piano II - Foto 7



Piano II - Foto 6



Piano III - Foto 1



Piano III - Foto 3



Piano III - Foto 2



Piano III - Foto 4



Piano III - Foto 5



Piano III - Foto 7



Piano III - Foto 6



Prospetti - Foto 1



Prospetti - Foto 3



Prospetti - Foto 2



Prospetti - Foto 4



Prospetti - Foto 5



Prospetti - Foto 7



Prospetti - Foto 6



Prospetti - Foto 8



Prospetti - Foto 9



Prospetti - Foto 11



Prospetti - Foto 10



Prospetti - Foto 12



Prospetti - Foto 13



Prospetti - Foto 15



Prospetti - Foto 14



Prospetti - Foto 16



Prospetti - Foto 17



Prospetti - Foto 19



Prospetti - Foto 18



Prospetti - Foto 20



Prospetti - Foto 21



Prospetti - Foto 23



Prospetti - Foto 22



Prospetti - Foto 24

Polo Tecnico "Fermi-Gadda", Corso Malta 141 – 80141 Napoli

Incarico professionale di Progettazione Definitiva, Esecutiva, Coordinamento della Sicurezza in fase di progettazione ed esecuzione, direzione dei lavori e contabilità, relativi al progetto PON FESR 2007-2013 Asse II "Qualità degli ambienti scolastici" – obiettivo C "Ambienti per l'apprendimento" 2007-2013.

Rel_002-Fascicolo fotografico



Prospetti - Foto 25



Prospetti - Foto 26

Progettisti: R.T.P. "Vitruvius Engineering s.a.s."

Vitruvius Engineering s.a.s. Mandatario – Ing. Angelo Grieci, Mandante – Ing. Giancarmine Lepore, Mandante e giovane professionista.