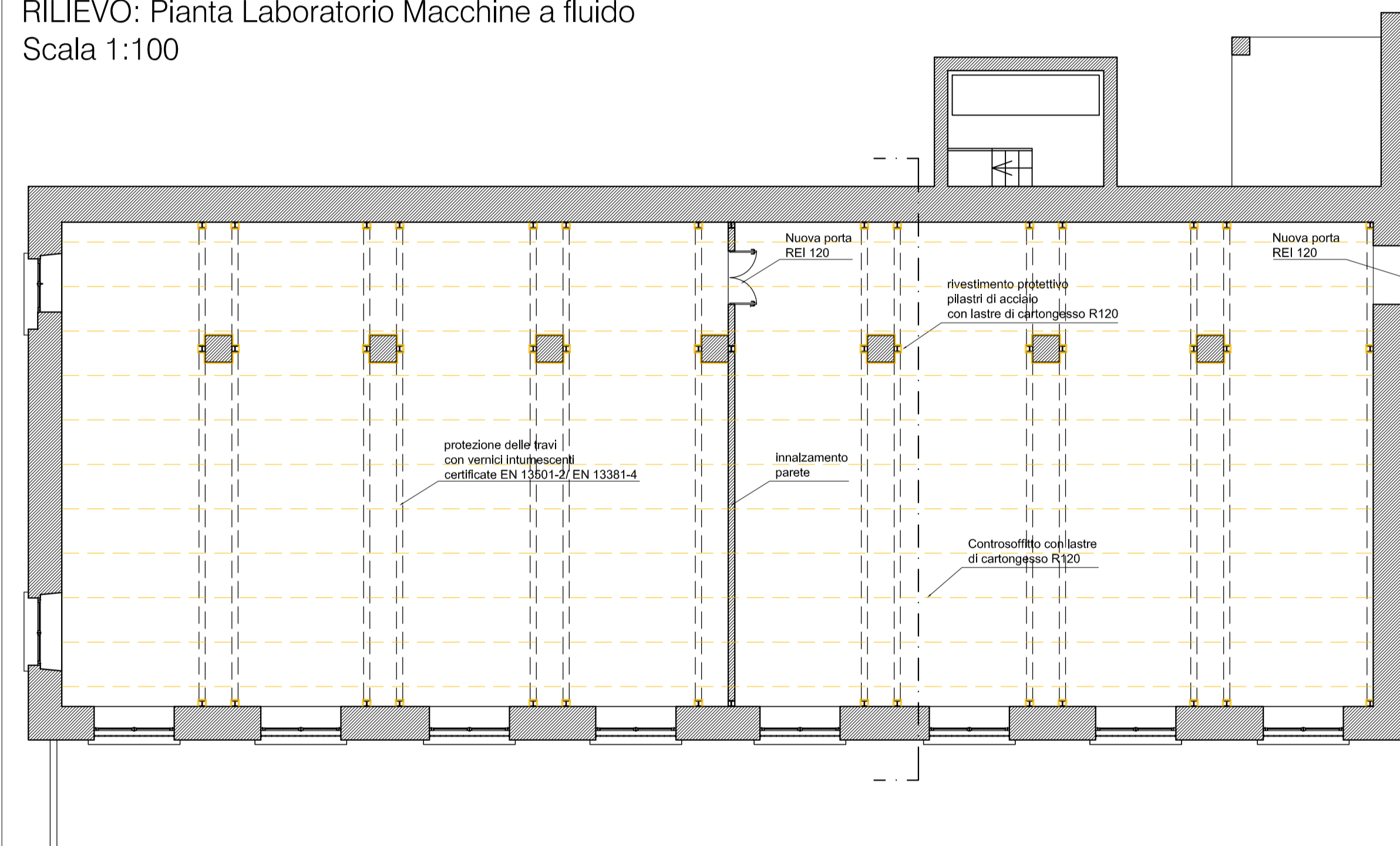
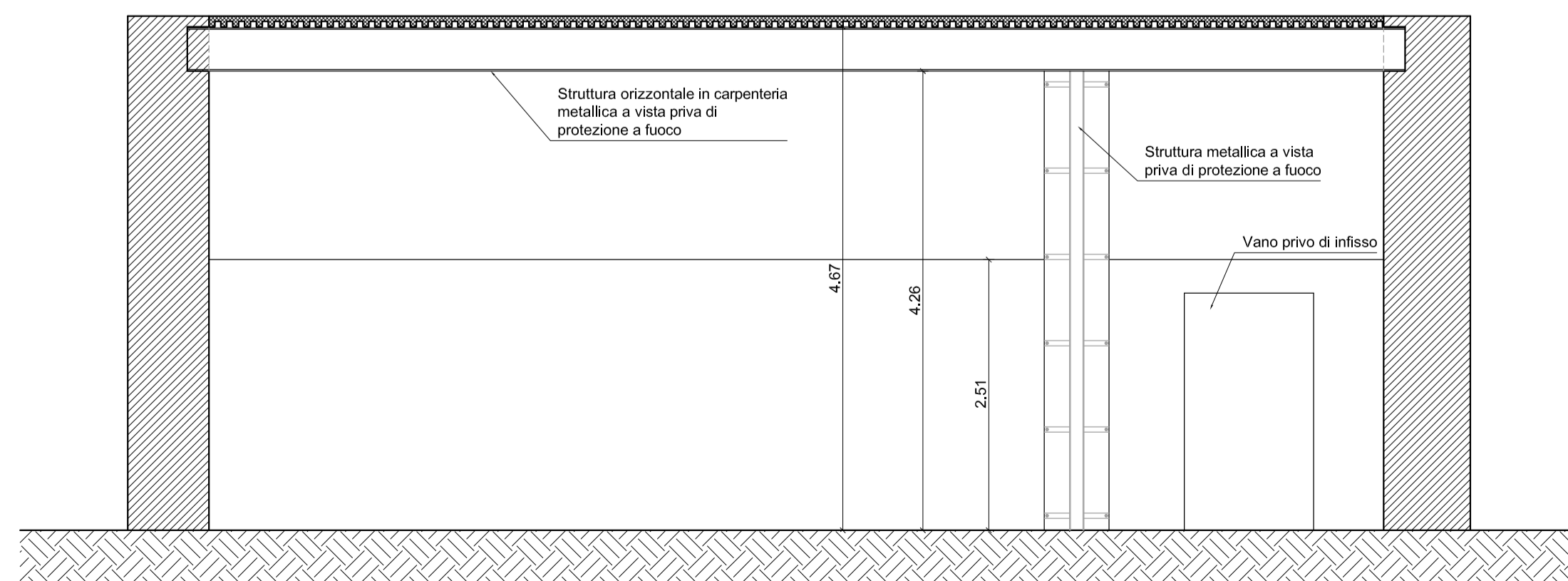


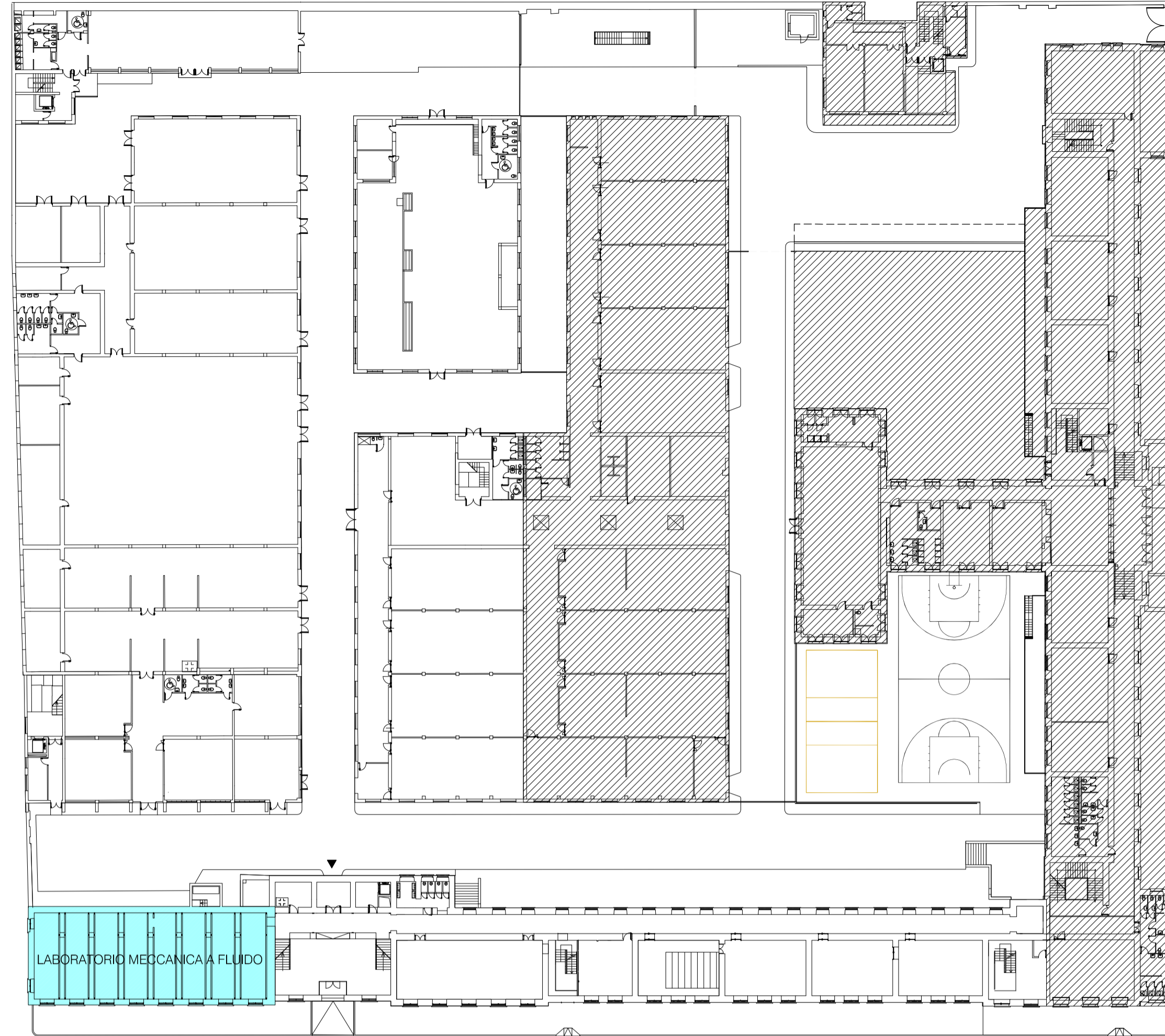
RILIEVO: Pianta Laboratorio Macchine a fluido
Scala 1:100



PROGETTO: Pianta Laboratorio Macchine a fluido
Scala 1:100



RILIEVO: Sezione trasversale
Scala 1:50



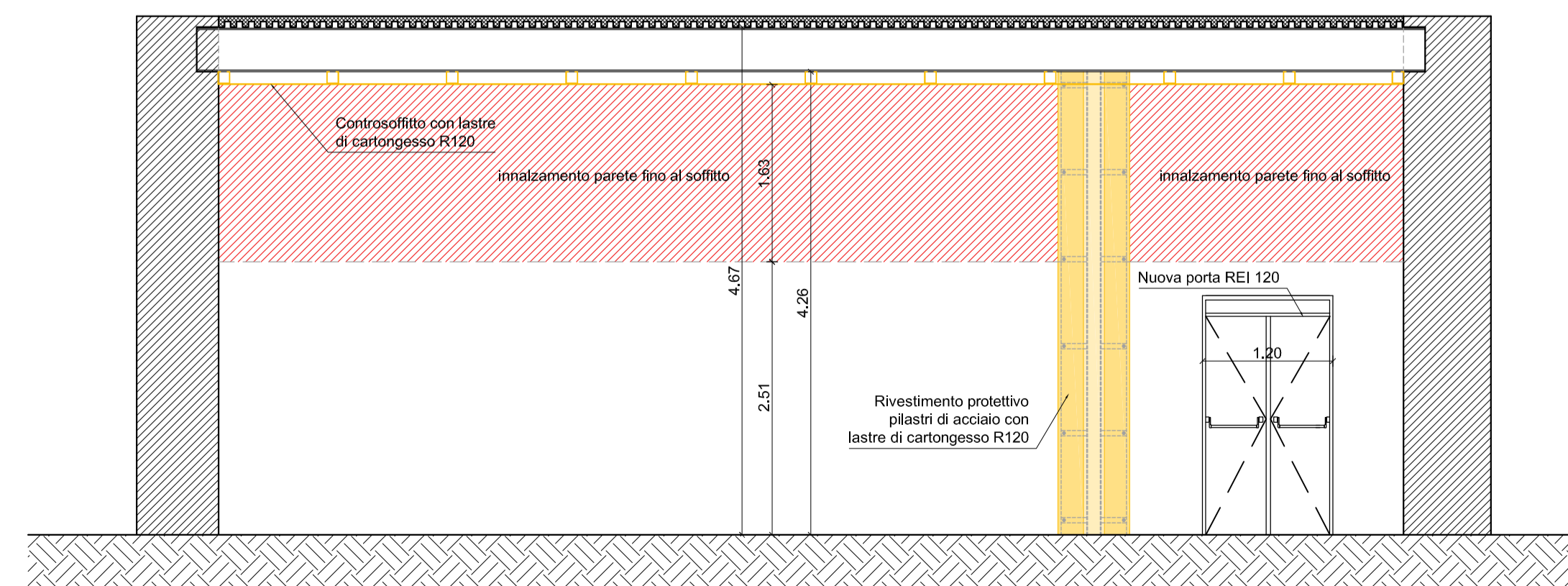
LAYOUT DI INQUADRAMENTO
Scala 1:500



FOTO n° 1
Interno laboratorio meccanica a fluido



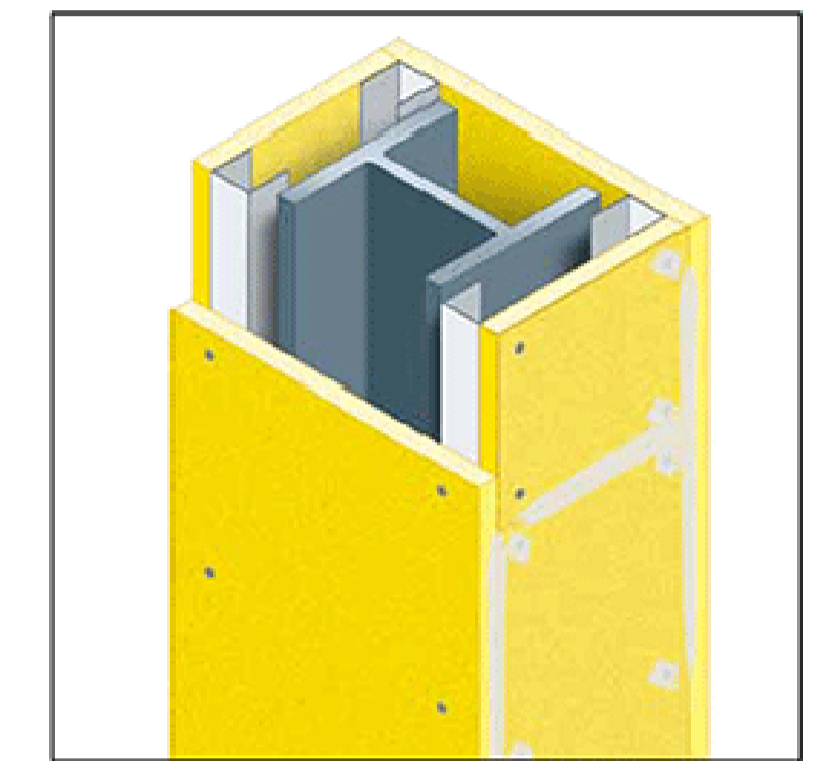
FOTO n° 2
Interno laboratorio meccanica a fluido



PROGETTO: Sezione trasversale
Scala 1:50

LEGENDA DEGLI INTERVENTI

	INTERVENTO 1 - ADEGUAMENTO ANTINFORTUNISTICO ED ATTREZZATURE PALESTRA COPERTA
	INTERVENTO 2 - MESSA IN SICUREZZA E NUOVE ATTREZZATURE AREE DI GIOCO SCOPERTE
	INTERVENTO 3 - SEGNALETICA ORIZZONTALE E VERTICALE DELLA VIABILITA' INTERNA
	INTERVENTO 4 - AREEAZIONE E VENTILAZIONE LOCALI ADIBITI A LABORATORIO
	INTERVENTO 5 - MIGLIORAMENTO FUNZIONALE E ADEGUAMENTO VIE D'ESODO AULA MAGNA
	INTERVENTO 6 - MIGLIORAMENTO FUNZIONALE DELLE AULE MULTIMEDIALI
	INTERVENTO 7 - ADEGUAMENTO NORME ANTINCENDIO DEL LABORATORIO MECCANICA A FLUIDO
	INTERVENTO 8 - ADEGUAMENTO NORME ANTINCENDIO BIBLIOTECA
	INTERVENTO 9 - MANUTENZIONE INFISSI INTERNI, ESTERNI E PORTE REI
	AREE APPARTENENTI AD ALTRI ISTITUTI
	AREE NON OGGETTO DI INTERVENTO



- Supporto: Pilastri in acciaio;
- Orditura: montanti verticali a "C" 50x50x0,6 mm posti agli spigoli del pilastro e inseriti in guide ad "U" 50x40x0,6 mm poste alla base e alla sommità del profilato in acciaio;
- Rivestimento protettivo: lastre in cartongesso incombustibili di classe A1, 25 mm di spessore;
- Fissaggio: con viti autoperforanti fosfatate diam. 3,5 mm poste ad interasse 250 mm;
- Finitura: stuccatura dei giunti e delle teste delle viti.



CITTA' DI NAPOLI
PROVINCIA DI NAPOLI

INCARICO PROFESSIONALE DI PROGETTAZIONE DEFINITIVA, ESECUTIVA, COORDINAMENTO DELLA SICUREZZA IN FASE DI PROGETTAZIONE ED ESECUZIONE, DIREZIONE DEI LAVORI E CONTABILITA', RELATIVI AL PROGETTO PON FESR 2007-2013 ASSE II "QUALITÀ DEGLI AMBIENTI SCOLASTICI" - OBIETTIVO C "AMBIENTI PER L'APPRENDIMENTO" 2007-2013

PROGETTO DEFINITIVO - ESECUTIVO



TITOLO ELABORATO:
ADEGUAMENTO SICUREZZA: IMPIANTO ANTINCENDIO DEL LABORATORIO MECCANICA A FLUIDO

PROGETTISTI INCARICATI:
R.T.P.: "Vitruvius Engineering s.a.s."
Mandatario: **VITRUVIUS ENGINEERING S.A.S.**
Ing. Vincenzo CALVANESE
Sede: Viale M. Cristina di Savoia 18 A, 80122 NAPOLI
Recapiti: Tel. 081-19560300 - fax. 081-2140751
PEC: vitruvius@pec.it

STAZIONE APPALTANTE:
POLO TECNICO "FERMI - GADDA"
Corso Malta 141, 80141 Napoli
Tel. 081-7806938
Fax. 081-5993796
e-mail:PEC: natf24000r@pec.istruzione.it

RESPONSABILE UNICO DEL PROCEDIMENTO:
Prof. Giuseppe TRANCHINI

MANDANTI:
Ing. Angelo GRIECI
Ing. Giancarmine LEPORE

REV.	DATA	FILE	OGGETTO	RED.	APPR.
	01 OTTOBRE 2014	PR-AR09.DWG			
	021_2014	MA - GL		VC	

ELABORATO N. **PR AR09**