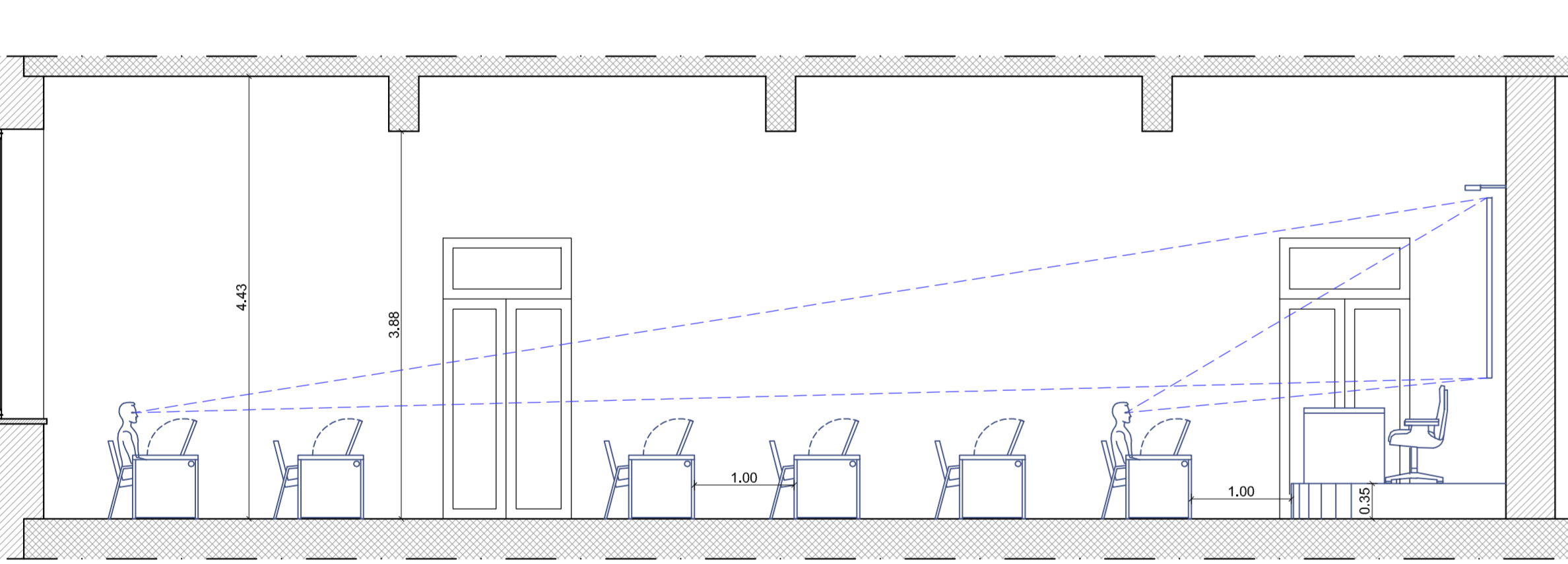
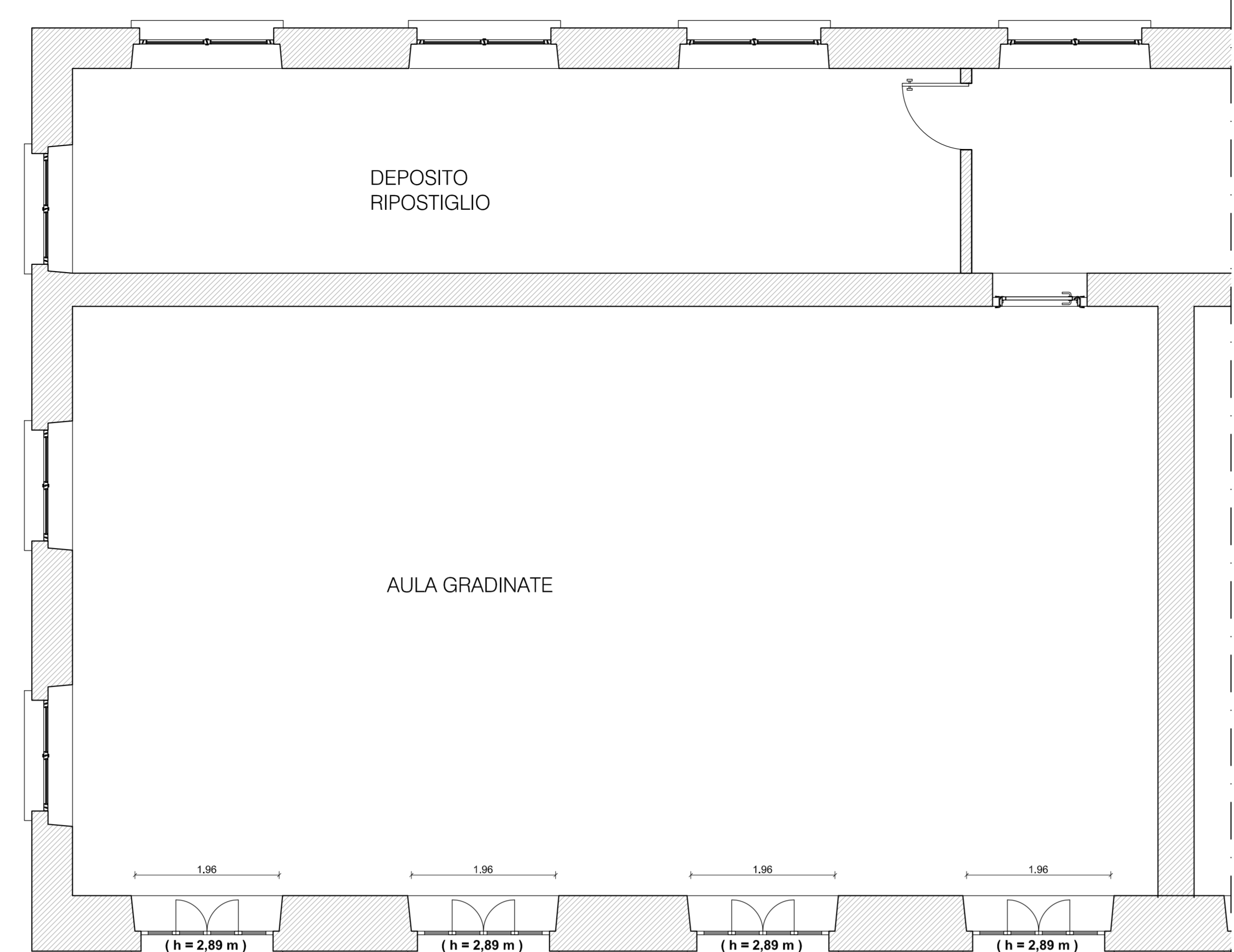


PIANTA PIANO TERZO
Scala 1:500



SEZIONE DI PROGETTO
Scala 1:50

LEGENDA DEGLI INTERVENTI	
[Color swatch]	INTERVENTO 1 - ADEGUAMENTO ANTINFORTUNISTICO ED ATTREZZATURE PALESTRA COPERTA
[Color swatch]	INTERVENTO 2 - MESSA IN SICUREZZA E NUOVE ATTREZZATURE AREE DI GIOCO SCOPERTE
[Color swatch]	INTERVENTO 3 - SEGNALETICA ORIZZONTALE E VERTICALE DELLA VIABILITA' INTERNA
[Color swatch]	INTERVENTO 4 - ARAZIONE E VENTILAZIONE LOCALI ADIBITI A LABORATORIO
[Color swatch]	INTERVENTO 5 - MIGLIORAMENTO FUNZIONALE E ADEGUAMENTO VIE D'ESODO AULA MAGNA
[Color swatch]	INTERVENTO 6 - MIGLIORAMENTO FUNZIONALE DELLE AULE MULTIMEDIALI
[Color swatch]	INTERVENTO 7 - ADEGUAMENTO NORME ANTINCENDIO DEL LABORATORIO MECCANICA A FLUIDO
[Color swatch]	INTERVENTO 8 - ADEGUAMENTO NORME ANTINCENDIO BIBLIOTECA
[Color swatch]	INTERVENTO 9 - MANUTENZIONE INFISSI INTERNI, ESTERNI E PORTE REI
[Color swatch]	AREE APPARTENENTI AD ALTRI ISTITUTI
[Color swatch]	AREE NON OGGETTO DI INTERVENTO



PIANTA DELLO STATO DI FATTO
Scala 1:50

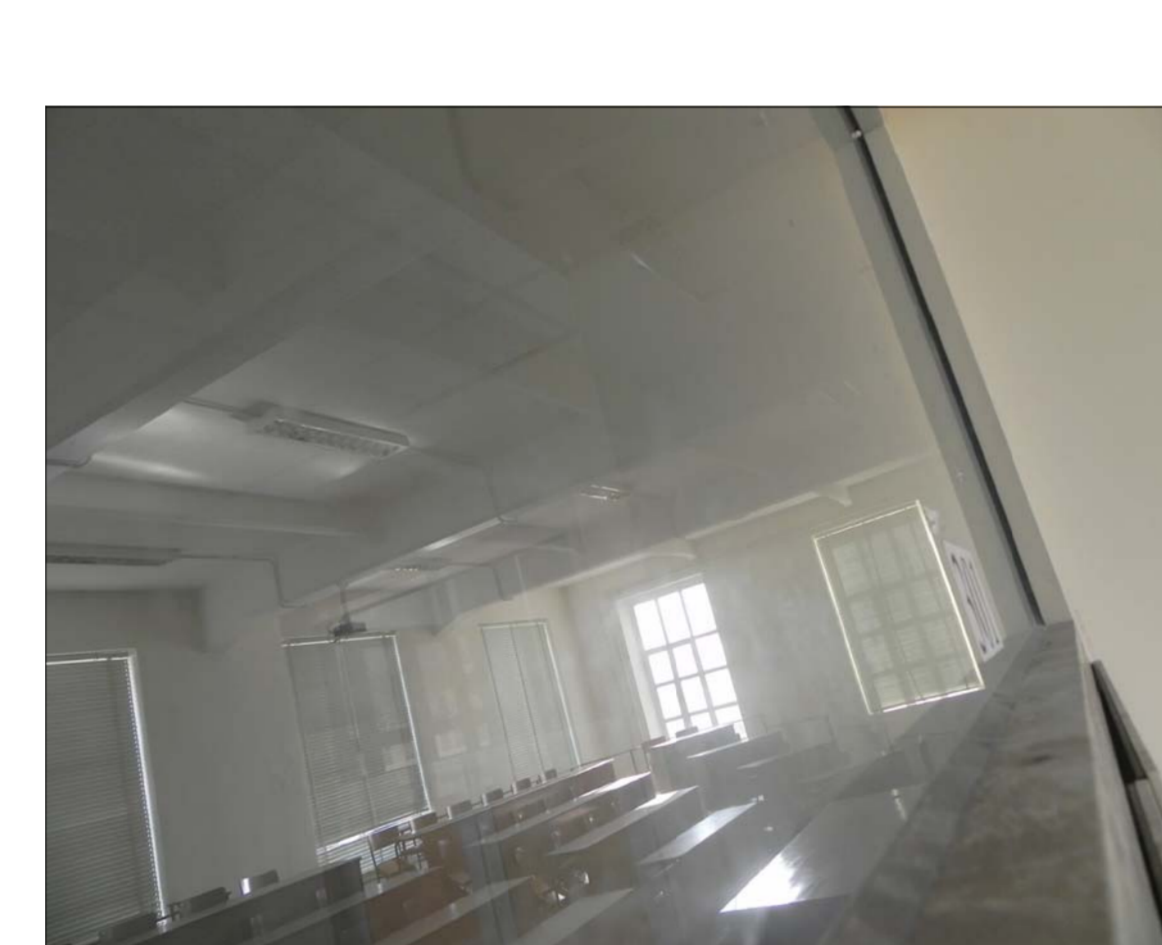


FOTO N. 1 - Stato di fatto



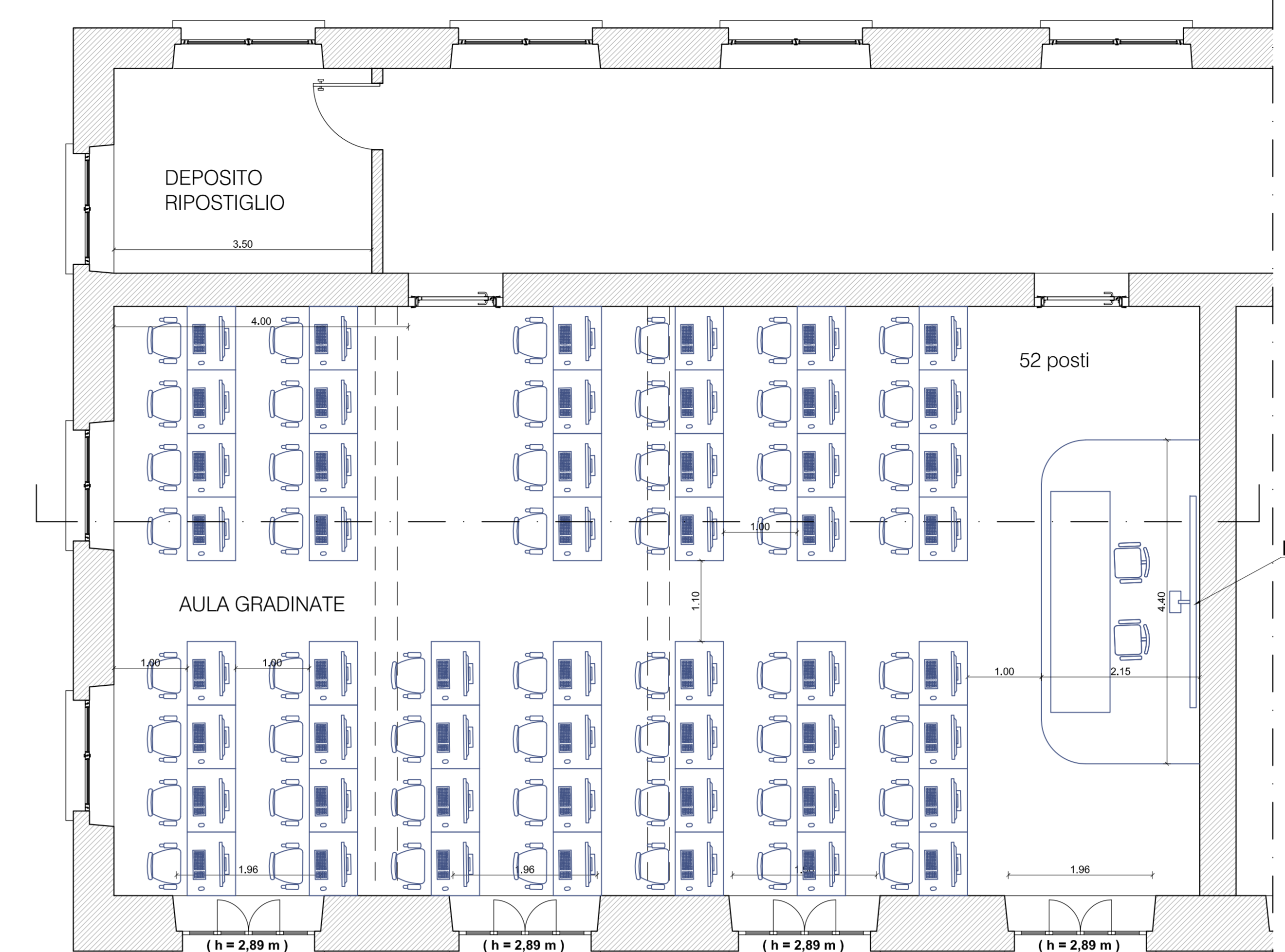
FOTO N. 2 - Stato di fatto



FOTO N. 3 - Stato di fatto



FOTO N. 4 - Stato di fatto



PIANTA DI PROGETTO
Scala 1:50



PIANTA DI PROGETTO IMPIANTI
Scala 1:50



FOTO N. 5 - Tavoli con anta a ribalta

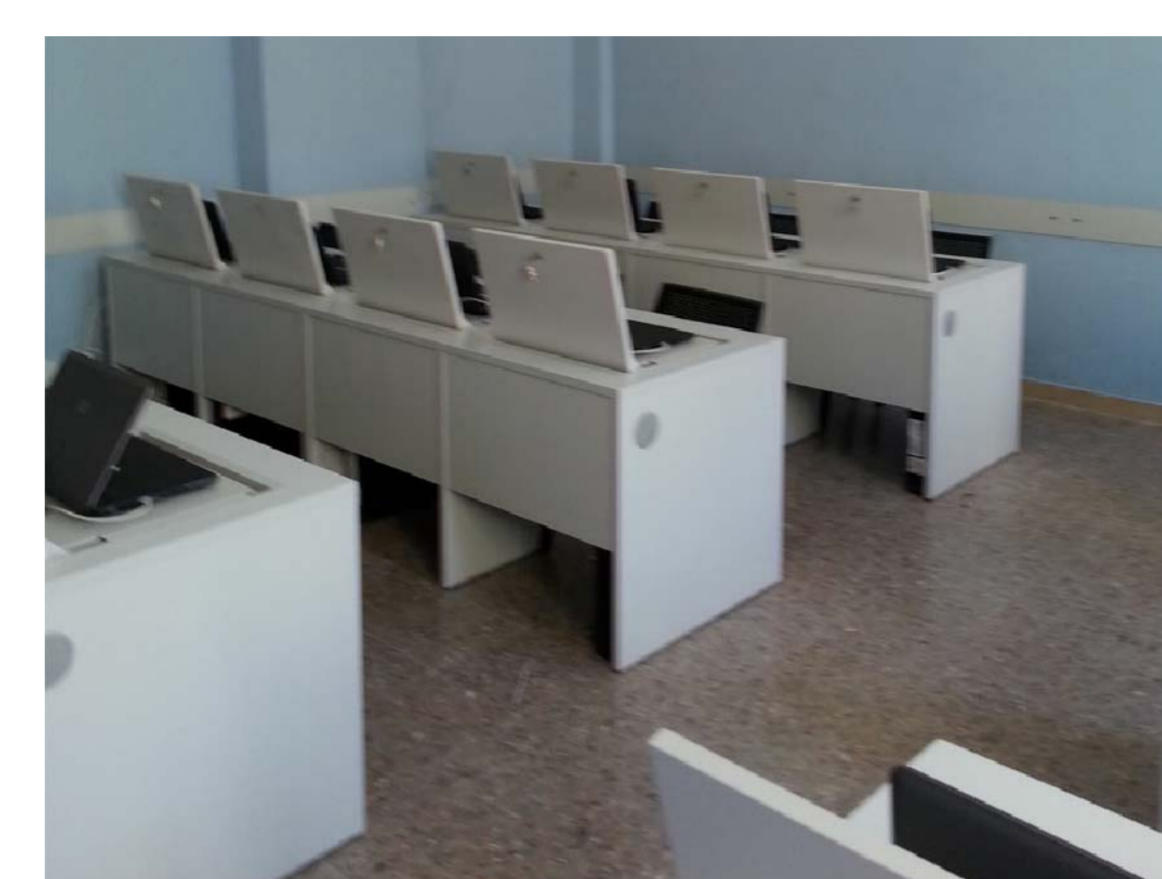


FOTO N. 6 - Tavoli con anta a ribalta

LEGENDA SIMBOLI

[Symbol]	QUADRO ELETTRICO
[Symbol]	PRESA CIVILE INTERBLOCCATA 16A
[Symbol]	PRESA BIPASSO 10/16A+T PER FANCOIL
[Symbol]	POSTAZIONE DI LAVORO 18 MODULI DIVISA SU TRE FILE COSTITUITA DA: N°1 INT. MAGNET. 16A; N°2 PRESSE UNEL BIPASSO: N°1 DOPPIO PULSANTE SCHERMO N°2 PRESSE BIPASSO 10-16A; N°2 PULSANTI N°2 PRESSE TD-TE-CAT 6 RJ 45; TASTI CIECHI.
[Symbol]	PUNTO LUCE A PULSANTE
[Symbol]	PUNTO PRESA TD-TE
[Symbol]	PUNTO PRESA HDMI
[Symbol]	TORRETTA ELETTRICA COSTITUITA DA: N°1 PRESSE UNEL BIPASSO; N°2 PRESSE BIPASSO 10-16A; N°2 PRESSE TD-TE-CAT 6 RJ 45; TASTI CIECHI.
[Symbol]	APPARECCHIO ILLUMINANTE 4X18W CON OTTICA DARK LIGHT, REATTORE ELETTRICO
[Symbol]	APPARECCHIO ILLUMINANTE 24W SE autonomia 1h
[Symbol]	APPARECCHIO ILLUMINANTE 1h SE
[Symbol]	RACK AUDIO - VIDEO WI FI - TRASMISSIONE DATI - TELEFONICO
[Symbol]	DIFFUSORE SONORO A PARETE PER LIM
[Symbol]	DIFFUSORE SONORO A PARETE PER IMPIANTO VIDEO
[Symbol]	DIFFUSORE SONORO A PARETE PER IMPIANTO DI EVACUAZIONE
[Symbol]	VIDEO PROIETTORE POSIZIONATO A SOFFITTO SU STAFFA
[Symbol]	IMPIANTO WI FI TRASMISSIONE DATI
[Symbol]	RIVELATORE INCENDIO
[Symbol]	SCATOLA DI DERIVAZIONE IMPIANTO ELETTRICO AD INCASSO POSIZIONATA IN ALTO
[Symbol]	SCATOLA DI DERIVAZIONE IMPIANTO RIVELAZIONE INCENDIO POSIZIONATA IN ALTO
[Symbol]	SCATOLA DI DERIVAZIONE IMPIANTO TD-TE POSIZIONATA IN ALTO

NOTE PER LA REALIZZAZIONE DELL'IMPIANTO

- LA DISTRIBUZIONE DELL'IMPIANTO ELETTRICO - SPECIALI SARA' REALIZZATA CON CANALINE IN PVC A CINQUE SCOMPARTI, TUBAZIONI INDIPENDENTI IN PVC RIGIDI, AUTOSTINGENTI POSTI SOTTO TRACCIATA, CONTROSOFFITTO O ANNEGATI NEL PAVIMENTO, IL TUTTO CORREDDO DI SCATOLE DI DERIVAZIONE INDIPENDENTI
- I TUBI DI PROTEZIONE, DOVRANNO ESSERE POSTI IN OPERA NEI SINGOLI TRATTI POSSIBILMENTE IN UN SOLO PEZZO, TENENDO PARTICOLARMENTE CURA, DOVE FOSSE NECESSARIO REALIZZARE DELLE GIUNZIONI O DERIVAZIONI, DI EVITARE CHE CON LA FORMAZIONE DI CURVE E DI RACCORDI, SI FORMINO DELLE STROZZATURE SULLA SEZIONE UTILE, PRIGIUDICIEVOLI PER L'INTALLAGGIO DEI CONDUTTORI ELETTRICI.
- LE GIUNZIONI AMMESSE SARANNO SOLAMENTE QUELLE ESEGUITE CON MANICOTTI PREVISTI DALLE NORME CELSARA' VIETATO L'IMPIEGO DI SPEZZONI DI TUBO IN SOSTITUZIONE DEI PEZZI SPECIALI DI RACCORDO.
- SONO AMMESSE LE PIEGATURE A CALDO SULLE TUBAZIONI RIGIDE IN PVC SOLO SE ESEGUITE CON GLI APPOSITI MOLLONI DI RACCORDO.
- LE TUBAZIONI DOVRANNO POSSIBILMENTE SEGUIRE PERCORSI RETTILINEI, SIA ORIZZONTALI CHE VERTICALI E MAI DIAGONALMENTE ALLE PARETI; NEI TRATTI RETTILINEI DI LUNGHEZZA SUPERIORE A 10 M., E DOVE SI RIMANDA NECESSARIO PER UN'AGEVOLE INTALLAGGIO E S'ILLAGGIO CAVI, DOVRA' ESSERE INTERPOSTA UNA CASSETTA DI DERIVAZIONE.
- TUTTI I TUBI DI PROTEZIONE POSATI "A VISTA" NEL CONTROSOFFITTO DOVRANNO ESSERE COLLOCATI IN OPERA E ADEGUATAMENTE FISSATI ALLE PARETI CON ANCORAGGI POSTI A DISTANZA RECIPROCA (MAX 600MM DI INTERASSE) ED IN MODO TALE CHE I TUBI STESSI NON ABBIANO A SUBIRE DEFORMAZIONI.
- I CAMBI DI DIREZIONE DI LARGHEZZA, E LE DERIVAZIONI DOVRANNO ESSERE REALIZZATI CON L'ESCLUSIVO USO DI ACCESSORI NORMALIZZATI, QUALI DERIVAZIONI A T, DERIVAZIONI, ETC.
- NELLA POSA DEI CAVI NEI TUBI DOVRA' ESSERE CONSIDERATO LO SPAZIO PER L'AGEVOLE POSA E RIMOZIONE CAVI.
- LE SCATOLE E LE CASSETTE DI DERIVAZIONE DOVRANNO ESSERE UTILIZZATE OGNI VOLTA CHE DOVRA' ESSERE ESEGUITA UNA DERIVAZIONE O UNO SMISTAMENTO DI CONDUTTORI, O CHE LO RICHIEDANO LE DIMENSIONI, O LA LUNGHEZZA DI UN TRATTO DI TUBAZIONE, AFFINCHE I CONDUTTORI CONTENUTI NELLA TUBAZIONE SIANO AGEVOLMENTE SFILABILI.
- I CONDUTTORI ALL'INTERNO DELLE CASSETTE DOVRANNO ESSERE LEGATI E DISPOSTI IN MODO ORDINATO; SE INTERRUOTLESSI DOVRANNO ESSERE COLLEGATI ALLE MORSETTIERE.

FONDI STRUTTURALI EUROPEI

AMBIENTI PER L'APPRENDIMENTO (FESR)

CITTA' DI NAPOLI

PROVINCIA DI NAPOLI

INCARICO PROFESSIONALE DI PROGETTAZIONE DEFINITIVA, ESECUTIVA, COORDINAMENTO DELLA SICUREZZA IN FASE DI PROGETTAZIONE ED ESECUZIONE, DIREZIONE DEI LAVORI E CONTABILITA', RELATIVI AL PROGETTO PON FESR 2007-2013 ASSE II

"QUALITA' DEGLI AMBIENTI SCOLASTICI" - OBIETTIVO C "AMBIENTI PER L'APPRENDIMENTO" 2007-2013

PROGETTO DEFINITIVO - ESECUTIVO

TITOLO ELABORATO:

INTERVENTI DI RISTRUTTURAZIONE: AULA MULTIMEDIALE PIANO TERZO - PLESSO VIA MANLIO

PROGETTISTI INCARICATI:

R.T.P.: "Vitruvius Engineering s.a.s."

MANDATARIO: VITRUVIUS ENGINEERING S.A.S.

Ing. Vincenzo CALVANESE

Sede: Viale M. Cristina di Savoia 18 A, 80122 NAPOLI
Tel. 081-7006338
Fax. 081-6993796
e-mail: PEC: net24000@pec.istruzione.it

STAZIONE APPALTANTE:

POLO TECNICO "FERMI - GADDA"

Corso Malta 141, 80141 Napoli
Tel. 081-7006338
Fax. 081-6993796
e-mail: PEC: net24000@pec.istruzione.it

RESPONSABILE UNICO DEL PROCEDIMENTO:

Prof. Giuseppe TRANCHINI

REV. DATA FILE

OGGETTO RED. APPR.

DATA: **OTTOBRE 2014** SCALA: 1:50 - 1:500 FILE: PR-AR08-C.DWG ELABORATO N.:

JOB NUMBER: **021_2014** REDATTO: **MR** APPROVATO: **VC** **PR AR08-C**

L'elaborato è di proprietà degli Autori. Ogni riproduzione anche parziale è vietata.