

LEGENDA DEGLI INTERVENTI

[Red]	INTERVENTO 1 - ADEGUAMENTO ANTINFORTUNISTICO ED ATTREZZATURE PALESTRA COPERTA
[Blue]	INTERVENTO 2 - MESSA IN SICUREZZA E NUOVE ATTREZZATURE AREE DI GIOCO SCOPERTE
[Pink]	INTERVENTO 3 - SEGNALETICA ORIZZONTALE E VERTICALE DELLA VIABILITA' INTERNA
[Teal]	INTERVENTO 4 - AREEAZIONE E VENTILAZIONE LOCALI ADIBITI A LABORATORIO
[Light Green]	INTERVENTO 5 - MIGLIORAMENTO FUNZIONALE E ADEGUAMENTO VIE D'ESODO AULA MAGNA
[Light Blue]	INTERVENTO 6 - MIGLIORAMENTO FUNZIONALE DELLE AULE MULTIMEDIALI
[Light Yellow]	INTERVENTO 7 - ADEGUAMENTO NORME ANTINCENDIO DEL LABORATORIO MECCANICA A FLUIDO
[Light Orange]	INTERVENTO 8 - ADEGUAMENTO NORME ANTINCENDIO BIBLIOTECA
[Light Brown]	INTERVENTO 9 - MANUTENZIONE INFISSI INTERNI, ESTERNI E PORTE REI
[Hatched]	AREE APPARTENENTI AD ALTRI ISTITUTI
[White]	AREE NON OGGETTO DI INTERVENTO

CORSO MALTA

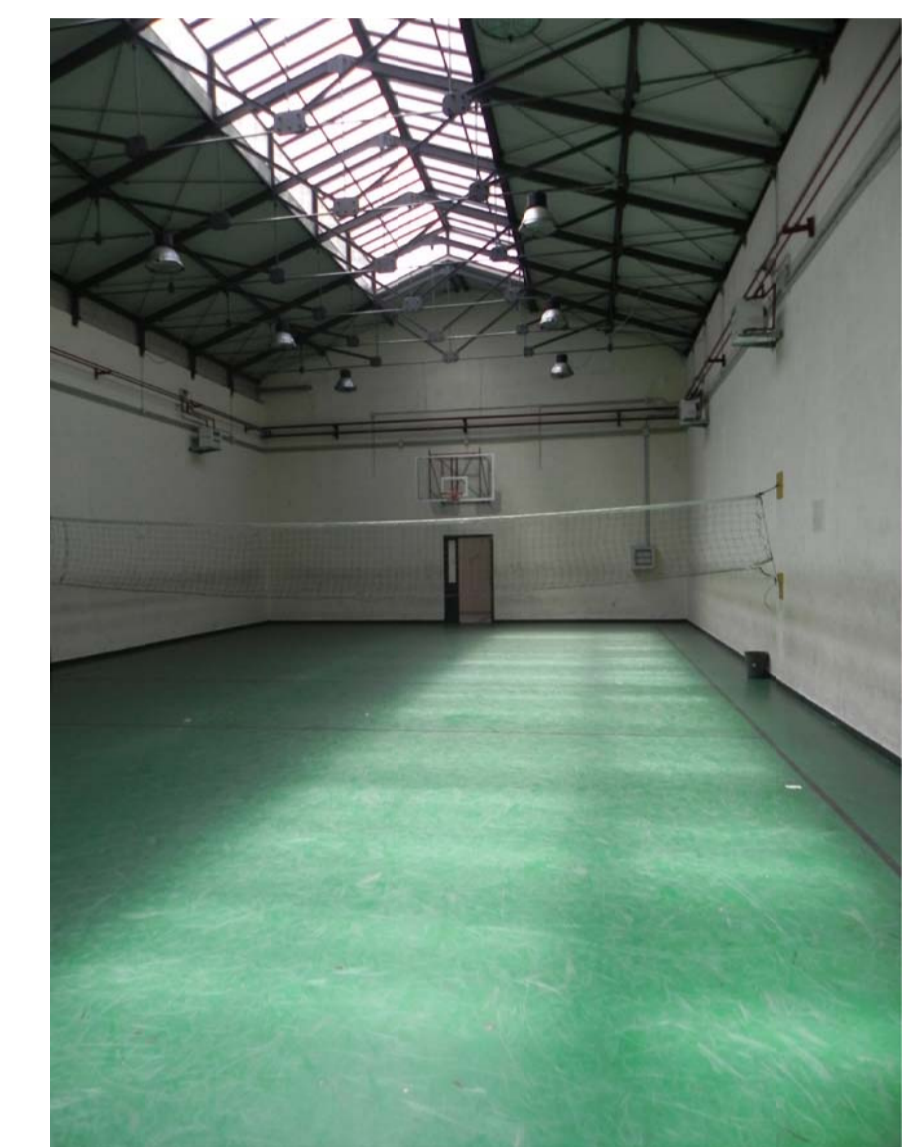
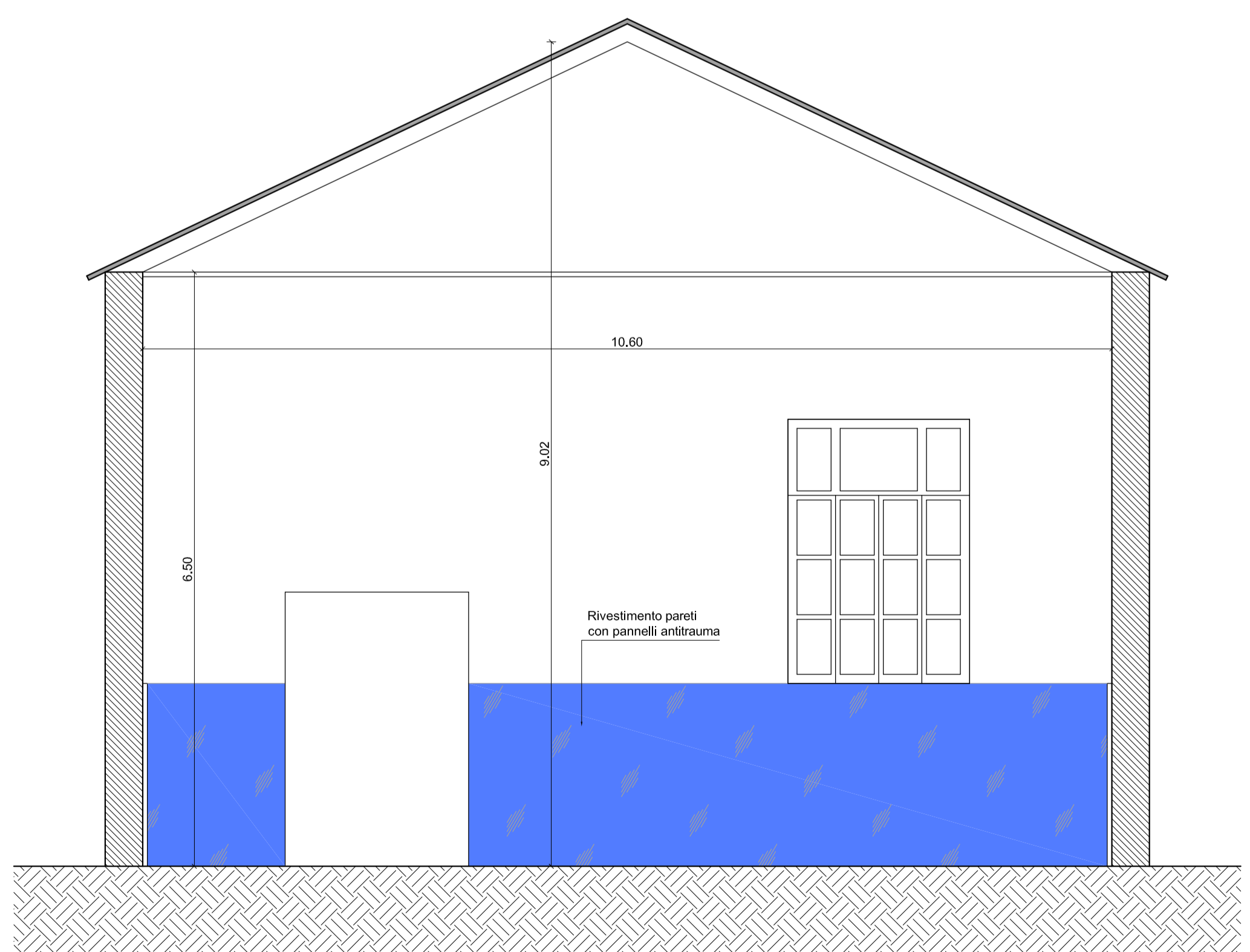


Foto:
Interno palestra allo stato attuale

PIANTA PALESTRA
Scala 1:100

LAYOUT DI INQUADRAMENTO
Scala 1:500

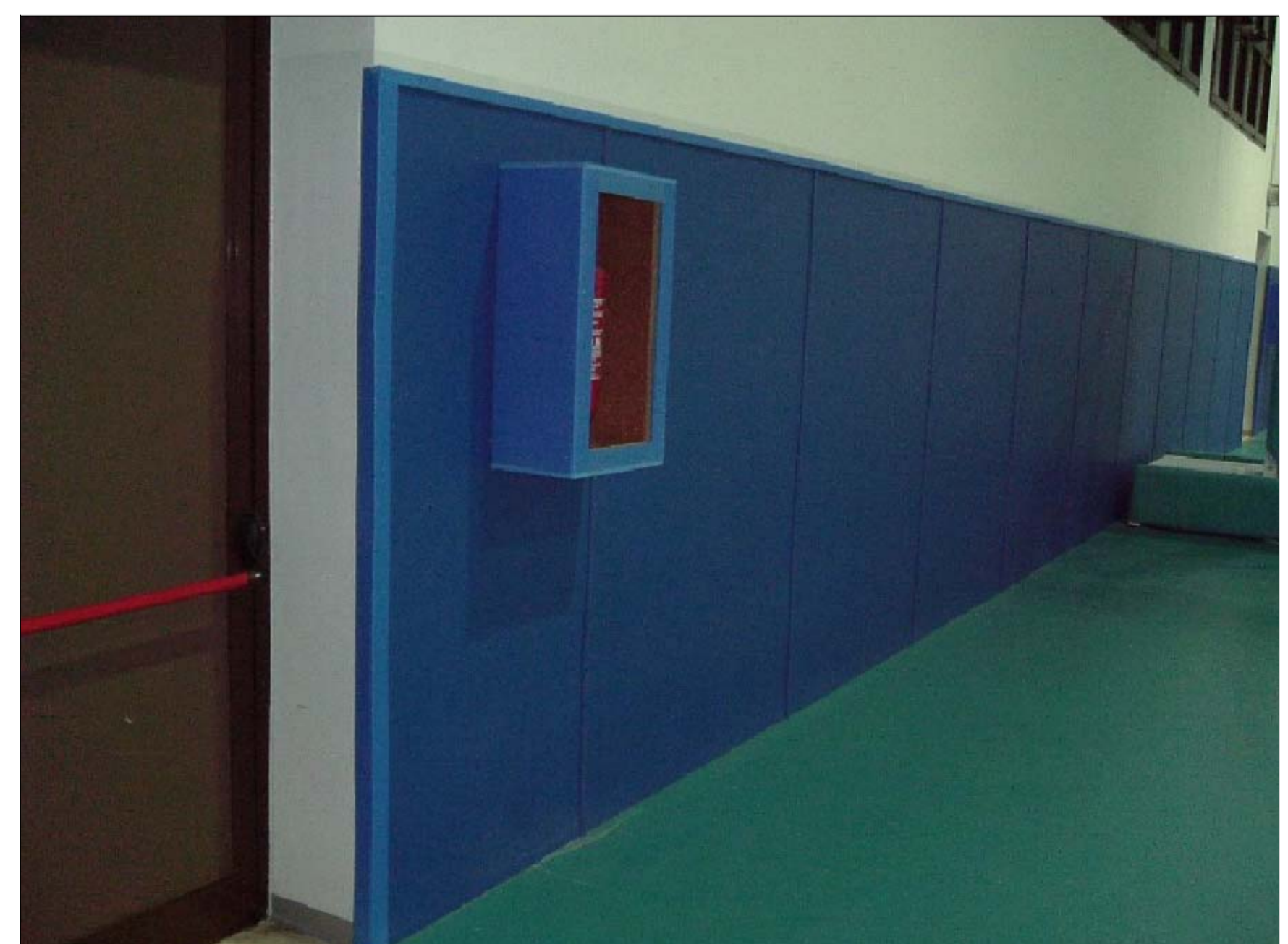
VIA F. MANLIO



SEZIONE TRASVERSALE
Scala 1:50

Rivestimento delle pareti perimetrali mediante elementi antitrauma.
 Gli elementi sono in polietilene espanso reticolato classe 1° antimuffa ed idrorepellente.
 Caratteristiche degli elementi:
 Spessore degli elementi: 25 mm
 Rivestito con tessuto.
 Ancoraggio a parete: film adesivo-collante-meccanico
 Dim. cm 130 x 200
 Sagomabile a richiesta secondo disegno

Conformemente al D.Lgs. 81/2008, Testo Unico sulla salute e sicurezza sul lavoro ed alle "Norme di prevenzione incendi nell'edilizia scolastica" stabiliti dal D.M. 26/08/1992 punto 3.1 lettera a-b. Classe 1 di reazione al fuoco. Prodotto con materiale atossico esente da metalli pesanti e ftalati (UNI EN71/3). Conforme alla normativa EN1177.



Ministero dell'Istruzione, dell'Università e della Ricerca
 Dipartimento per la Programmazione
 D.D. per gli Affari Internazionali - Ufficio I/1
 Programmazione e gestione dei fondi strutturali europei e nazionali per lo sviluppo e la coesione sociale

CITTA' DI NAPOLI
PROVINCIA DI NAPOLI

INCARICO PROFESSIONALE DI PROGETTAZIONE DEFINITIVA, ESECUTIVA, COORDINAMENTO DELLA SICUREZZA IN FASE DI PROGETTAZIONE ED ESECUZIONE, DIREZIONE DEI LAVORI E CONTABILITA', RELATIVI AL PROGETTO PON FESR 2007-2013 ASSE II "QUALITÀ DEGLI AMBIENTI SCOLASTICI" - OBIETTIVO C "AMBIENTI PER L'APPRENDIMENTO" 2007-2013

PROGETTO DEFINITIVO - ESECUTIVO



TITOLO ELABORATO:
OPERE DI MANUTENZIONE: PALESTRA COPERTA

PROGETTISTI INCARICATI:
R.T.P.: "Vitruvius Engineering s.a.s."
MANDATARIO: VITRUVIUS ENGINEERING S.A.S.
Ing. Vincenzo CALVANESE
 Sede: Viale M. Cristina di Savoia 18 A, 80122 NAPOLI
 Recapiti: Tel. 081-19560300 - fax. 081-2140751
 vitruvius@pec.it
MANDANTI: Ing. Angelo GRIECI
Ing. Giancarmine LEPORE

STAZIONE APPALTANTE:
POLO TECNICO "FERMI - GADDA"
 Corso Malta 141, 80141 Napoli
 Tel. 081-7806838
 Fax. 081-5993798
 e-mail/PEC: natf24000r@pec.istruzione.it
RESPONSABILE UNICO DEL PROCEDIMENTO:
Prof. Giuseppe TRANCHINI

REV.	DATA	FILE	OGGETTO	RED.	APPR.
DATA:	OTTOBRE 2014	SCALA:	1:50 - 1:100 - 1:500	FILE:	PR-AR03.DWG
JOB NUMBER:	021_2014	REDATTO:	MA - GL	APPROVATO:	VC
				ELABORATO N.	PR AR03

L'elaborato è di proprietà degli Autori. Ogni riproduzione anche parziale è vietata.