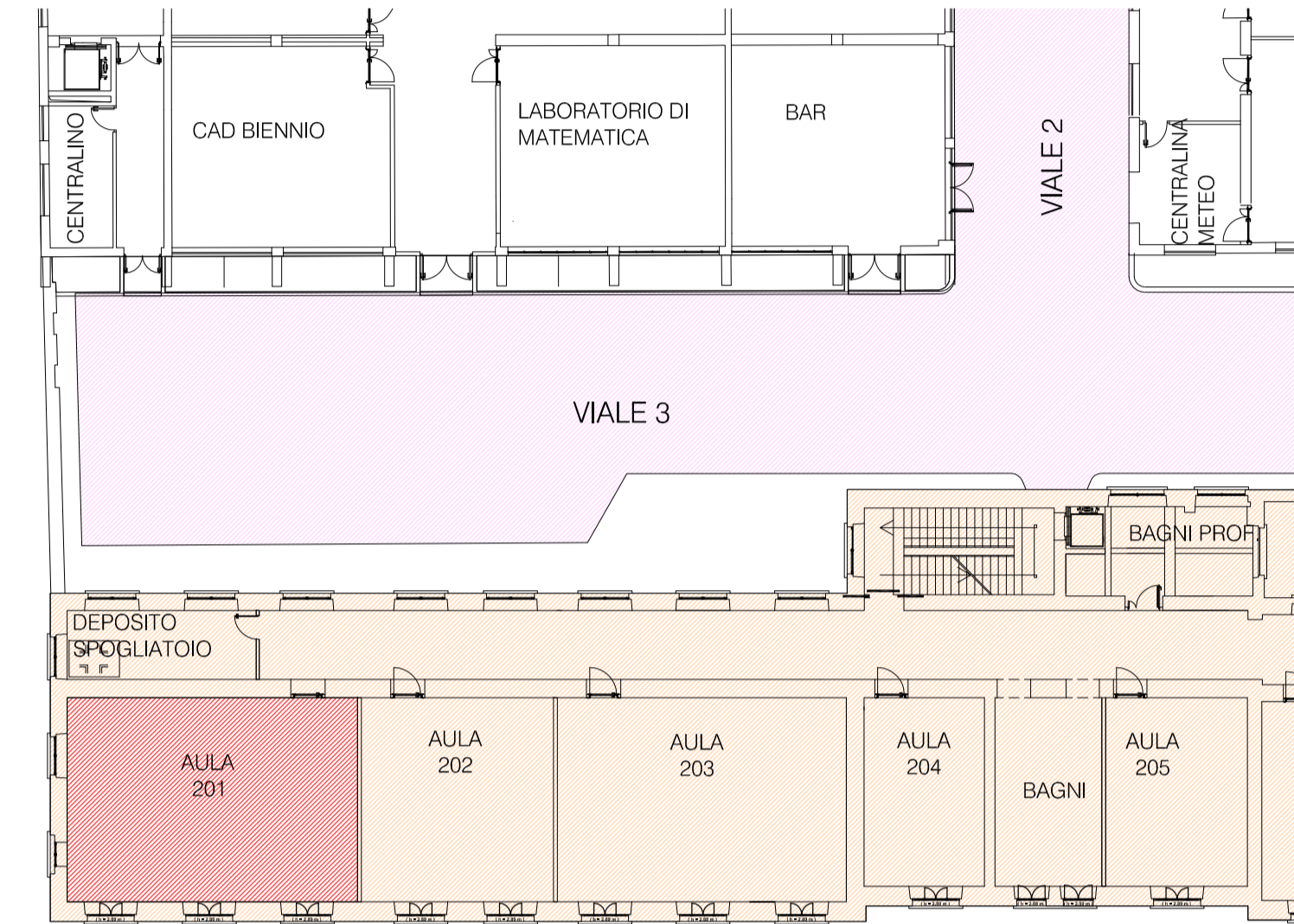


PIANTA A LIVELLO CORTILE

LEGENDA DEGLI INTERVENTI

	INTERVENTO 1 - ADEGUAMENTO ANTINFORTUNISTICO ED ATTREZZATURE PALESTRA COPERTA
	INTERVENTO 2 - MESSA IN SICUREZZA E NUOVE ATTREZZATURE AREE DI GIOCO SCOPERTE
	INTERVENTO 3 - SEGNALETICA ORIZZONTALE E VERTICALE DELLA VIABILITA' INTERNA
	INTERVENTO 4 - AREEAZIONE E VENTILAZIONE LOCALI ADIBITI A LABORATORIO
	INTERVENTO 5 - MIGLIORAMENTO FUNZIONALE E ADEGUAMENTO VIE D'ESODO AULA MAGNA
	INTERVENTO 6 - MIGLIORAMENTO FUNZIONALE DELLE AULE MULTIMEDIALI
	INTERVENTO 7 - ADEGUAMENTO NORME ANTINCENDIO DEL LABORATORIO MECCANICA A FLUIDO
	INTERVENTO 8 - ADEGUAMENTO NORME ANTINCENDIO BIBLIOTECA
	INTERVENTO 9 - MANUTENZIONE INFISSI INTERNI, ESTERNI E PORTE REI
	AREE APPARTENENTI AD ALTRI ISTITUTI
	AREE NON OGGETTO DI INTERVENTO



STRALCIO Pianta A LIVELLO SECONDO

Ministero dell'Università e della Ricerca  
Dipartimento per la Programmazione  
D. U. per gli Atenei Internazionali - Ufficio I/1  
Programmazione e gestione dei fondi strutturali europei  
e nazionali per lo sviluppo e la coesione sociale

**CITTA' DI NAPOLI**  
**PROVINCIA DI NAPOLI**

**INCARICO PROFESSIONALE DI PROGETTAZIONE DEFINITIVA, ESECUTIVA, COORDINAMENTO DELLA SICUREZZA IN FASE DI PROGETTAZIONE ED ESECUZIONE, DIREZIONE DEI LAVORI E CONTABILITA', RELATIVI AL PROGETTO PON FESR 2007-2013 ASSE II "QUALITÀ DEGLI AMBIENTI SCOLASTICI" - OBIETTIVO C "AMBIENTI PER L'APPRENDIMENTO" 2007-2013**

**PROGETTO DEFINITIVO - ESECUTIVO**



TITOLO ELABORATO:  
**INQUADRAMENTO DEGLI INTERVENTI**

PROGETTISTI INCARICATI:  
**R.T.P.: "Vitruvius Engineering s.a.s."**

MANDATARIO: **VITRUVIUS ENGINEERING S.A.S.**

**Ing. Vincenzo CALVANESE**  
Sede: Viale M. Cristina di Savoia 18 A, 80122 NAPOLI  
Recapiti: Tel. 081-19560300 - fax. 081-2140751  
PEC: vitruvius@pec.it

STAZIONE APPALTANTE:  
**POLO TECNICO "FERMI - GADDA"**  
Corso Malta 141, 80141 Napoli  
Tel. 081-7806838  
Fax. 081-5993796  
e-mail/PEC: natf24000r@pec.istruzione.it

MANDANTI:  
**Ing. Angelo GRIECI**  
**Ing. Giancarmine LEPORE**

RESPONSABILE UNICO DEL PROCEDIMENTO:  
**Prof. Giuseppe TRANCHINI**

REV.	DATA	FILE	OGGETTO	RED.	APPR.

DATA: <b>OTTOBRE 2014</b>	SCALA: 1:250	FILE: PR-AR02.DWG	ELABORATO N.
JOB NUMBER: <b>021_2014</b>	REDATTO: <b>MA - GL</b>	APPROVATO: <b>VC</b>	<b>PR AR02</b>

L'elaborato è di proprietà degli Autori. Ogni riproduzione anche parziale è vietata.



INGRESSO PRINCIPALE PEDONALE  
VIA F. MANLIO

CORSO MALTA